

R22-Nfix24 IS-M-2CIS

ROZŠÍŘITELNÝ MODULÁRNÍ ROZVADĚČ 22kV SF6
TYP: EFACEC – NORMAFIX 24

R22 POLE Č.

- ④ PŘÍVODNÍ POLE S ODPÍNAČEM 630A
- ② VÝVODNÍ POLE S ODPÍNAČEM 200A A POJISTKAMI
- ③ POLE S MĚŘENÍM BEZ ODPÍNAČE

VLASTNOSTI:

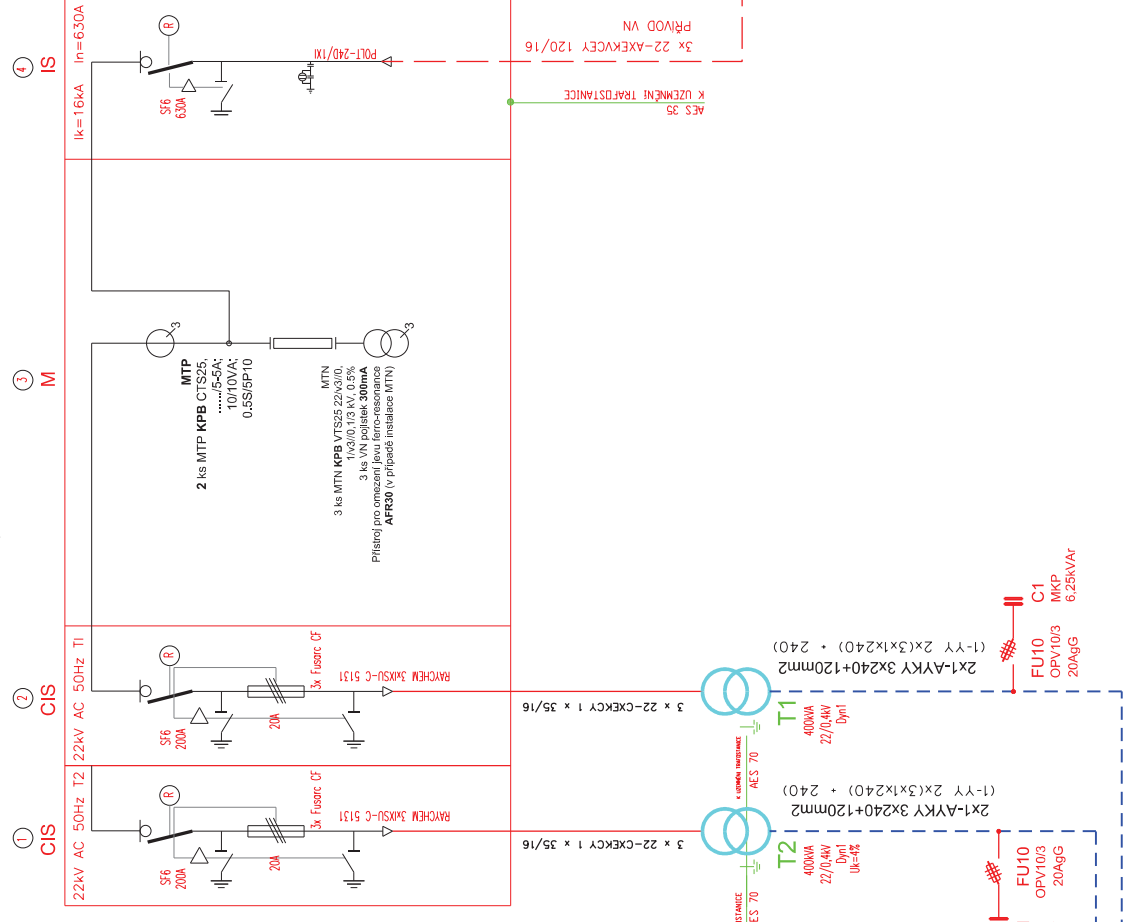
ROZŠÍŘITELNÝ MODULÁRNÍ ROZVADĚČ 22kV
TYP: EFACEC – NORMAFIX 24
OCELOPLECHOVÝ KRYTÝ DLE ČSN 35 7181
PŘÍVOD A VÝVODY SPODEM
KRYTÍ IP3x DLE ČSN 33 0330
KOMPRESNÍ ODPÍNAČE TYPU SF6
OVLÁDÁNÍ RUČNÍ

R22-Nfix24 IS-M-2CIS

ROZŠÍŘITELNÝ MODULÁRNÍ ROZVADĚČ 22kV SF6
TYP: EFACEC – NORMAFIX 24

PŘÍPADNĚ:

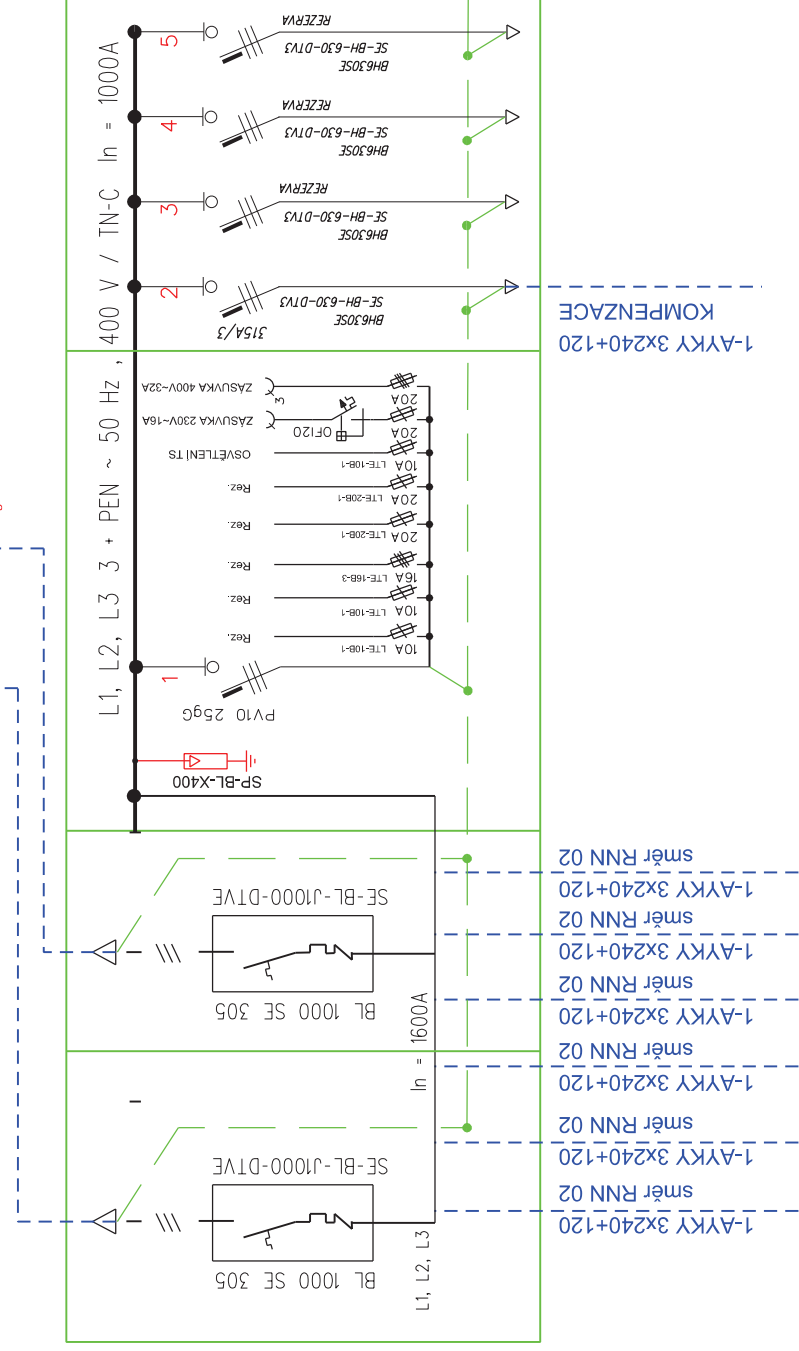
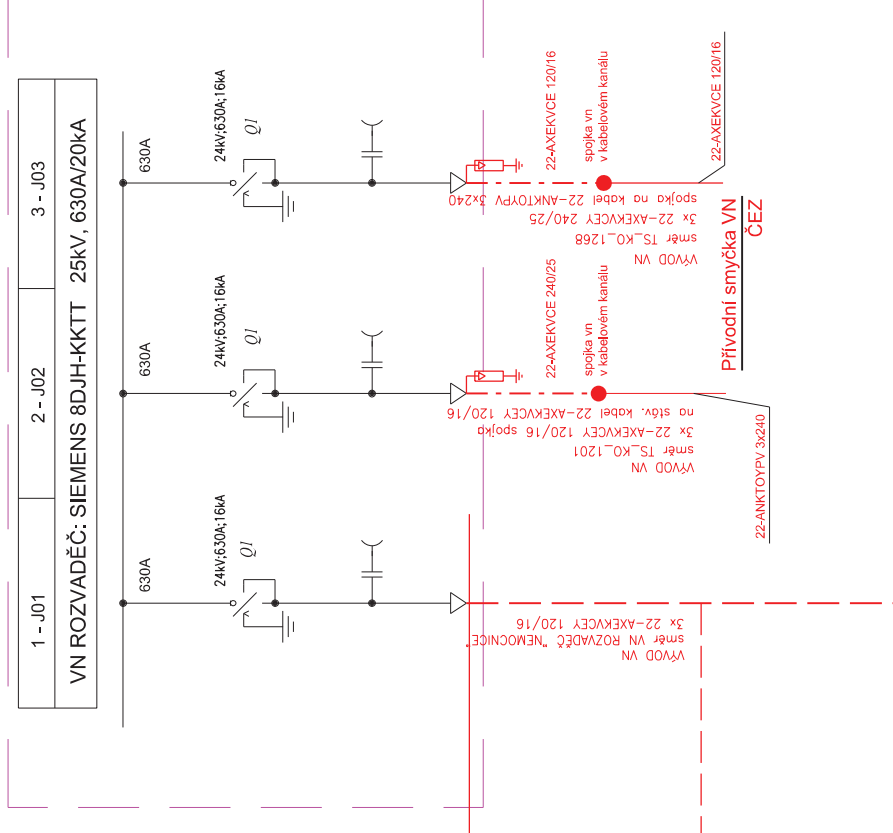
VN ROZVADĚČ: SIEMENS 8DJH-KIMKTT 25kV, 630A/20KA



ČÁST NEMOCNICE ČESKÝ BROD

ČÁST ČEZ

KOBKY č. 1, 2, 3



ELEKTRO MARTÍNEK
Středočeský

ELEKTRO MARTÍNEK
Polepská 667, 28002 Kolín
tel.: 321714161
mobil: 736 622 522
www.elektromartinek.cz

KABELOVÉ VEDENÍ VN, NN, VO
VENKOVNÍ VEDENÍ VN, NN
TRAFOSTANICE VN, NN

obec: Český Brod
katastrální území: Český Brod
IČO 281 67 325

autorizoval:
Ing. Jar. Petráček

zodpovědný projektant:
Luboš Martinek

kreslil:
Petr Havlík

datum: 5/2020
výkres číslo: 20 107_TS_05_J

stupeň: měřítko:
P.D.S. 1 : 50
číslo EM: 20 107

ČESKÝ BROD, NEMOCNICE REKONSTRUKCE stáv. TS KO_0639, RNN SCHÉMA TS KO_0639

investor: MĚSTO ČESKÝ BROD, HUSOVO NÁMĚSTÍ 70, 282 01 ČESKÝ BROD