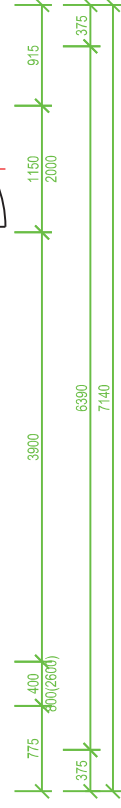
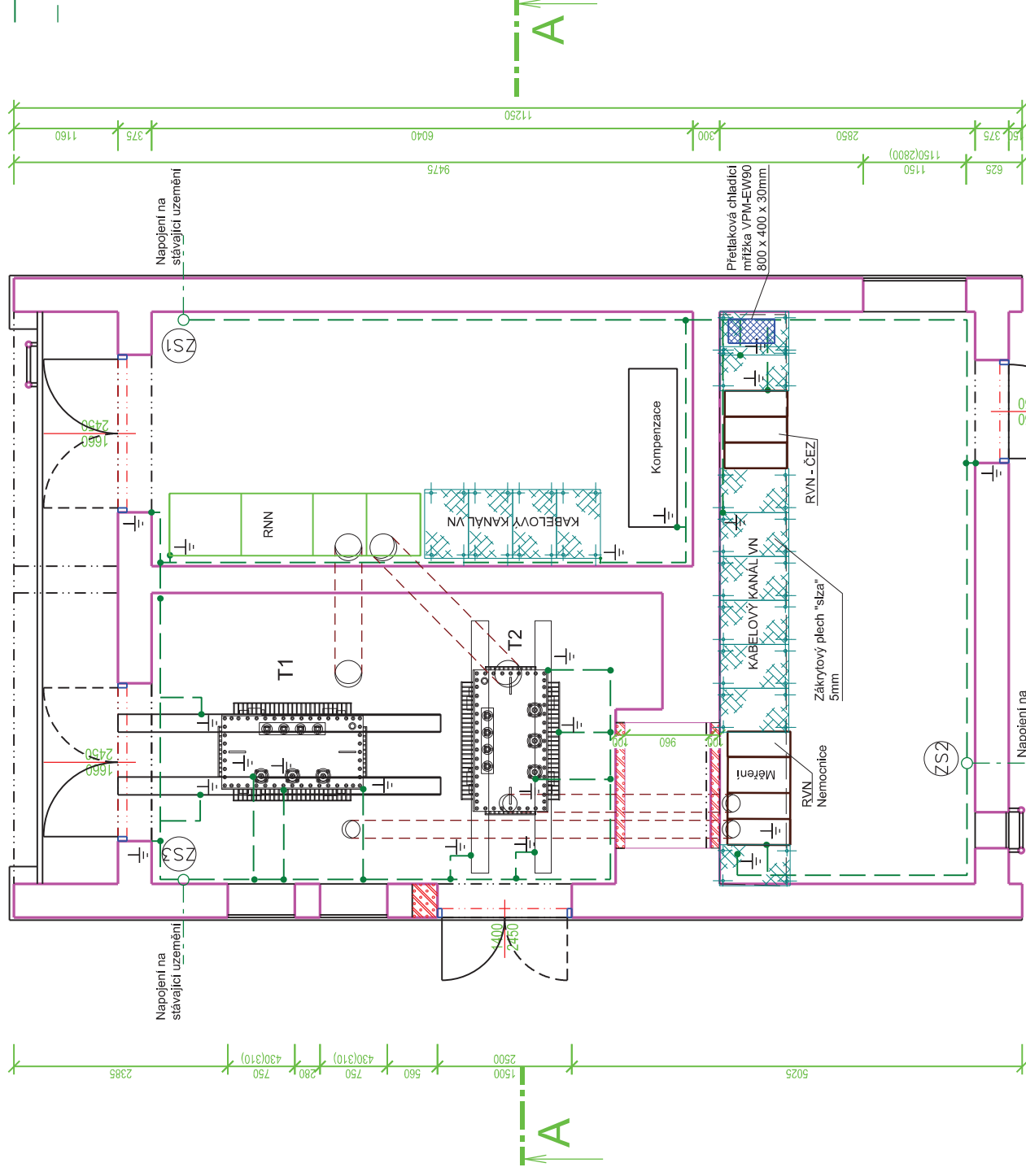
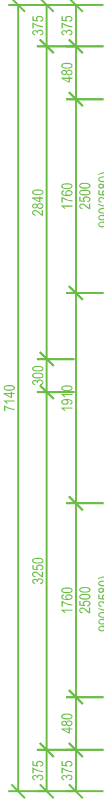


# Legenda

○ ZS1-3 Zkušební svorka

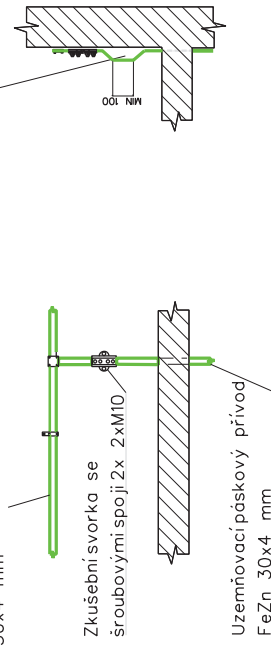
--- Pásek FeZn 30x4 - Vnitřní pospojování

--- Pásek FeZn 30x4 - Vnější uzemnění



## DETAIL 1 UPĚVNĚNÍ ROZPOJITELNÉ

**ZKUŠEBNÍ SVORKY (ZS1, ZS2)** Zemnicí pásek musí být vyhnut o min. 50 mm, aby se nechal změřit hodnota bez nutnosti rozpojení obvodu



Tabulka místností				Strop	Poznamánka
Číslo	Název	Plocha [m²]	Podlaha	Stěny	
1.01	MÍSTNOST TRANSFORMÁTORŮ	18,71	CEMENTOVÝ POTĚR KLETOVANY	OMÍTKA VÁPENOCEMENTOVÁ STUKOVÁ	OMÍTKA VÁPENOCEMENTOVÁ STUKOVÁ
1.02	MÍSTNOST ROZVODNIC NN	17,8	DIELEKTRICKÝ KOBEREK	OMÍTKA VÁPENOCEMENTOVÁ STUKOVÁ	OMÍTKA VÁPENOCEMENTOVÁ STUKOVÁ
1.03	MÍSTNOST ROZVODNICVN	19,59	DIELEKTRICKÝ KOBEREK	OMÍTKA VÁPENOCEMENTOVÁ STUKOVÁ	OMÍTKA VÁPENOCEMENTOVÁ STUKOVÁ
1.04	RAMPA	5,75	CEMENTOVÝ POTĚR	OMÍTKA VÁPENOCEMENTOVÁ STUKOVÁ	OMÍTKA VÁPENOCEMENTOVÁ STUKOVÁ

Celková plocha [m²]: 61,86

Vnitřní uzemnění stanice bude provedeno:

ve stanici se připojí na společnou uzemňovací soustavu VN/NN

a) všechny neživé a vodivé části zařízení i budova stanice

b) vodivé stínění kabelů VN

c) všechny ocelové vodivé konstrukce

d) ochranné vodiče

e) pracovní uzemnění

Vnitřní uzemnění se provede páskem FeZn 30x4mm, ukotveným do stěn ve výšce cca 50cm nad podlahou (obvodový ochranný vodič).

Připojení neživých vodivých částí se provede slaným izolovaným vodičem 35mm2 s dovolenou teplotou při zkratu 160°C (AES, AYY)."

Vodivé propojení nádoby a víka TR včetně uzlu vnitřním s ochranným vodičem je provedeno slaným Cu vodičem o průřezu 70 mm<sup>2</sup> s barevným označením kombinací barev zelená a žlutá

Cizí neživé vodivé části, které zasahují do prostoru elektrické stanice, se musí připojit na zemnicí síť a bud' na HOP (patří vlastníkovi hlavní uzemňovací soustavy) nebo na COP (patří vlastníkovi oddálené uzemňovací soustavy). COP musí být vždy opatřen krytem s výstrahou: „CIZÍ POTENCIÁL“ nebo „MOŽNOST VÝSKYTU NAPĚTÍ ŽIVOTU NEBEZPEČNÉHO!“



**ELEKTRO MARTÍNEK**

Polepská 667, 28002 Kolín

tel.: 321714161

mobil: 736 622 522

www.elektromartinek.cz

IČO 281 67 325

Kraj: Středočeský

obec: Český Brod

katastrální území:

Český Brod

stavba:

**ČESKÝ BROD, NEMOCNICE**

**REKONSTRUKCE stáv. TS KO\_0639, RNN**

**UZEMNĚNÍ**

investor:

MĚSTO ČESKÝ BROD, HUSOVO NÁMĚSTÍ 70, 282 01 ČESKÝ BROD

autorizoval:

Ing. Jar.Petráček

zodpovědný projektant:

Luboš Martinek

kreslil:

Petr Havlík

datum:

5/2020

výkres číslo:

20\_107\_TS\_03

stupeň:

měřítčko: P.D.S. 1 : 50

číslo EM:

20\_107