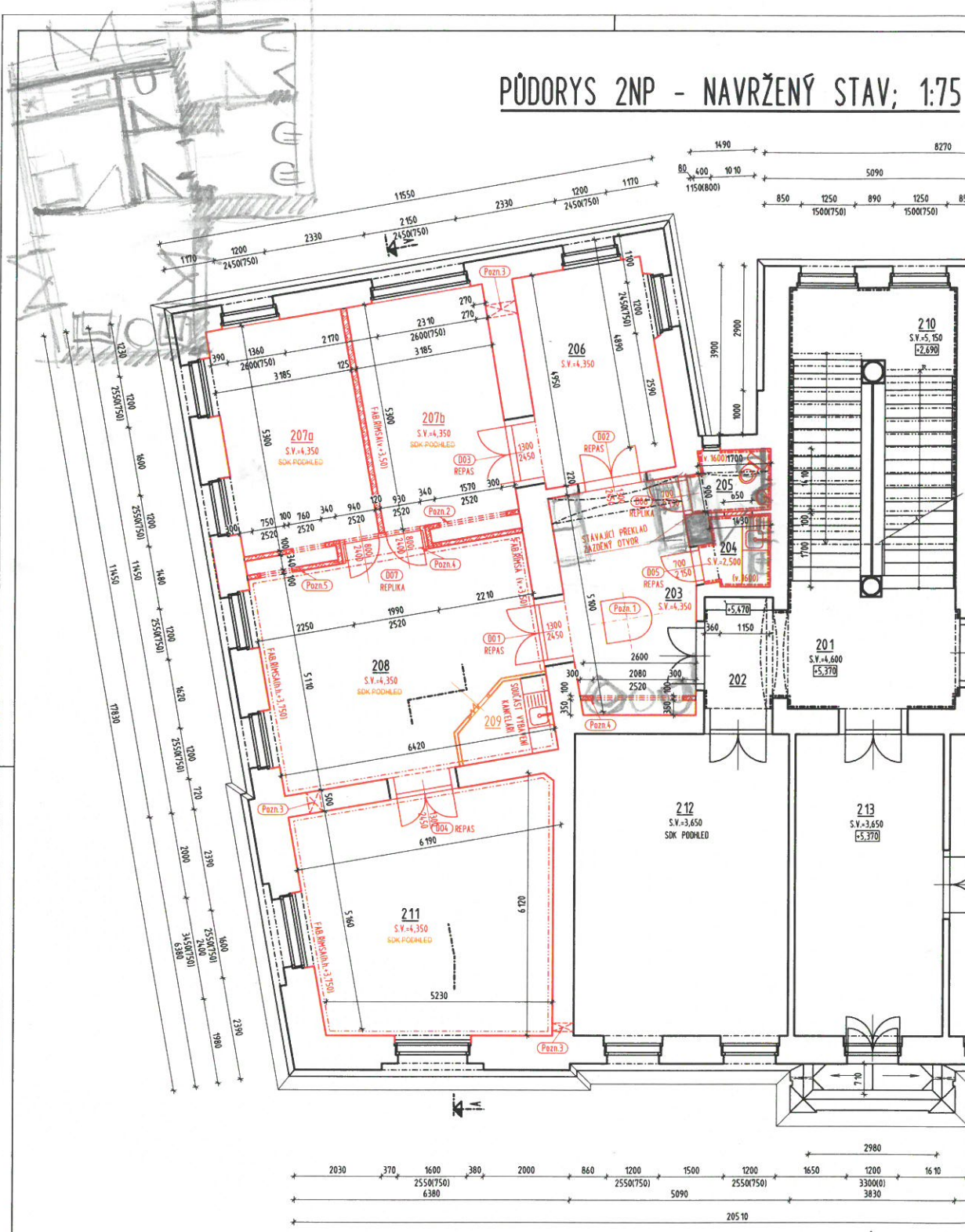


PŮDORYS 2NP - NAVRŽENÝ STAV; 1:75



LEGENDA VNITŘNÍCH DVEŘÍ:

- D01** - stávající vnitřní dveře 1300/2450
 - masivní dřevěné kazetové dveře s obložkovou zárubní
 - renovace dochovaných původních dveří
 - barevnost bude schválena zástupci NPÚ
 - celkem 1ks
- D02** - stávající vnitřní dveře 1300/2450
 - masivní dřevěné kazetové dveře s obložkovou zárubní
 - renovace dochovaných původních dveří
 - barevnost bude schválena zástupci NPÚ
 - celkem 1ks
- D03** - stávající vnitřní dveře 1300/2450
 - masivní dřevěné kazetové dveře s obložkovou zárubní
 - renovace dochovaných původních dveří
 - barevnost bude schválena zástupci NPÚ
 - celkem 1ks
- D04** - stávající vnitřní dveře 1300/2450
 - masivní dřevěné kazetové dveře s obložkovou zárubní
 - renovace dochovaných původních dveří
 - barevnost bude schválena zástupci NPÚ
 - celkem 1ks

- D05** - stávající vnitřní dveře 700/2050
 - masivní dřevěné kazetové dveře s obložkovou zárubní
 - renovace dochovaných původních dveří
 - NAHRAZENÍ STÁVAJÍCÍ NOVODOBÉ OBLOŽKY REPLIKOU
 - barevnost bude schválena zástupci NPÚ
 - celkem 1ks
- D06** - nové vnitřní dveře 700/2050
 - masivní dřevěné kazetové dveře s obložkovou zárubní
 - replika vycházející z dochovaných původních dveří v okolních místnostech
 - dílenská dokumentace bude předložena ke schválení zástupcům NPÚ před započatím výroby
 - celkem 1ks
- D07** - nové vnitřní dveře 1990/2450 (2+800/2400)
 - masivní dřevěné kazetové dveře s obložkovou zárubní SDRUŽENÉ
 - replika vycházející z dochovaných původních dveří v okolních místnostech
 - dílenská dokumentace bude předložena ke schválení zástupcům NPÚ před započatím výroby
 - celkem 1ks

POZNÁMKY:

- Pozn.1** - ZNAK MĚSTA - MOZAIKA Z KERAMICKÉ DLAŽBY ŘEZANÁ VODNÍM PAPP VEKTOROVÝ NÁKRES PODROBNĚ ŘEŠEN V SAMOSTATNÉ ČÁSTI PO ÚČETNĚ BAR FINÁLNĚ BAREVNOST BUDE POTVRZENA NA ZÁKLADĚ VZORKOVÁNÍ
- Pozn.2** - SDRUŽENÝ PŘEKLAD V MENŠÍ KONSTRUKCI
 - ŽÍPE 100 SVÁŘENÉ DO ERABICE
 - CELKOVÁ DELKA - 5500mm
 - OSETŘENO ZÁKLADNÍM ANTIKOROZÍVNÍM MATERIEM
 - CELKEM - 1ks
- Pozn.3** - ODDATEČNĚ VLOŽENÝ PŘEKLAD PŮ PROKÁŽENÍ OTVORU A DOŽDĚNÍ OŠTĚNÍ BUDE PROVĚDENO OSAZENÍM PŘEKLAD DO CEMENTOVÉ LOŽE, PROMALTOVÁNÍ, DOŽDĚNÍ Z CP NA MVE 3+PE 100 dl.700mm CELKEM - 3ks
- Pozn.4** - MENŠÍ PŘEKLAD KERAMOBETONOVÝ NOSNÝ PŘEKLAD VYSOKÝ 238mm dl.2500mm OSAZENÍ DO CEMENTOVÉ MALTY CELKEM - 2 ks
- Pozn.5** - MENŠÍ PŘEKLAD KERAMOBETONOVÝ NOSNÝ PŘEKLAD NÍZKÝ 80mm dl.1000mm OSAZENÍ DO CEMENTOVÉ MALTY CELKEM - 1 ks