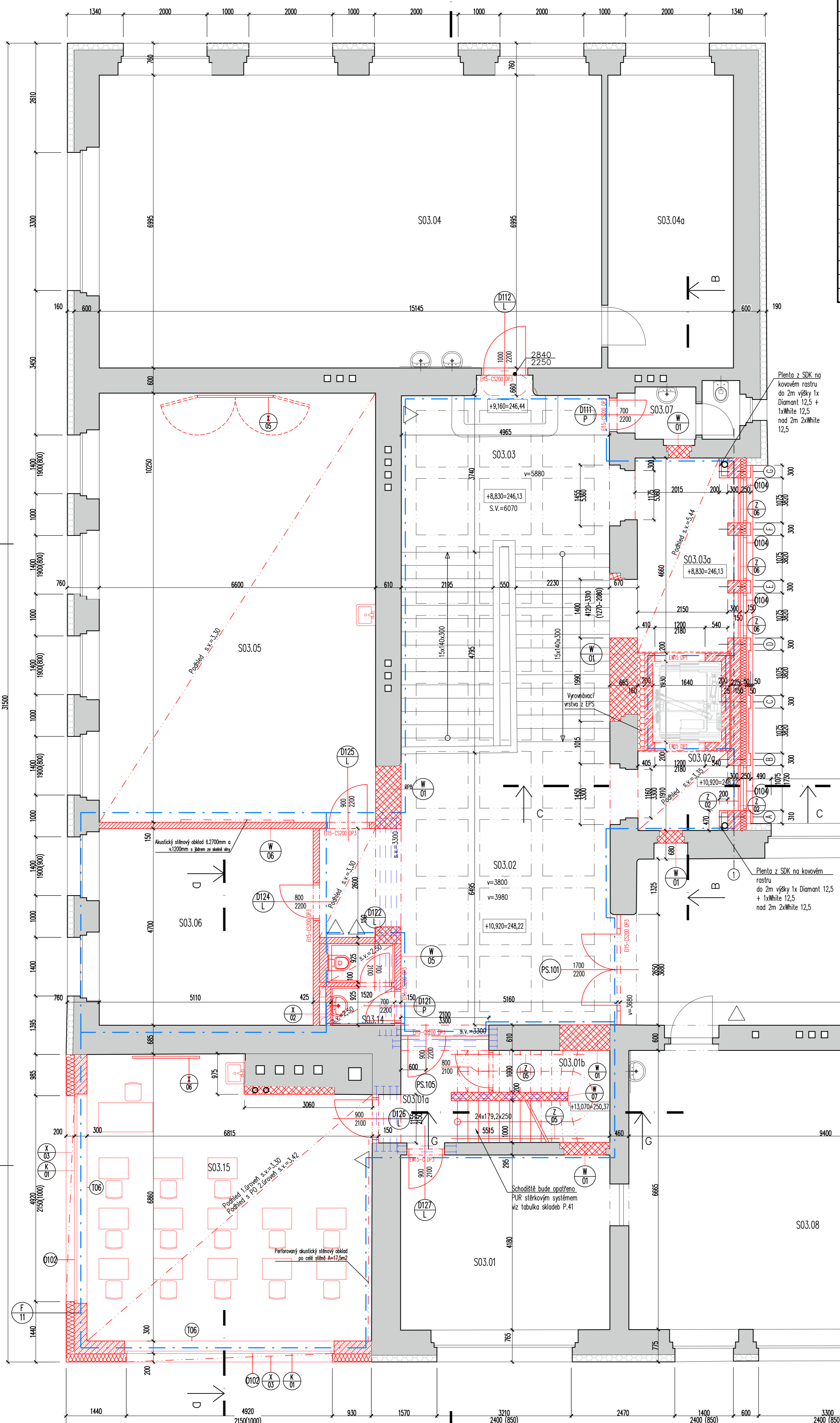
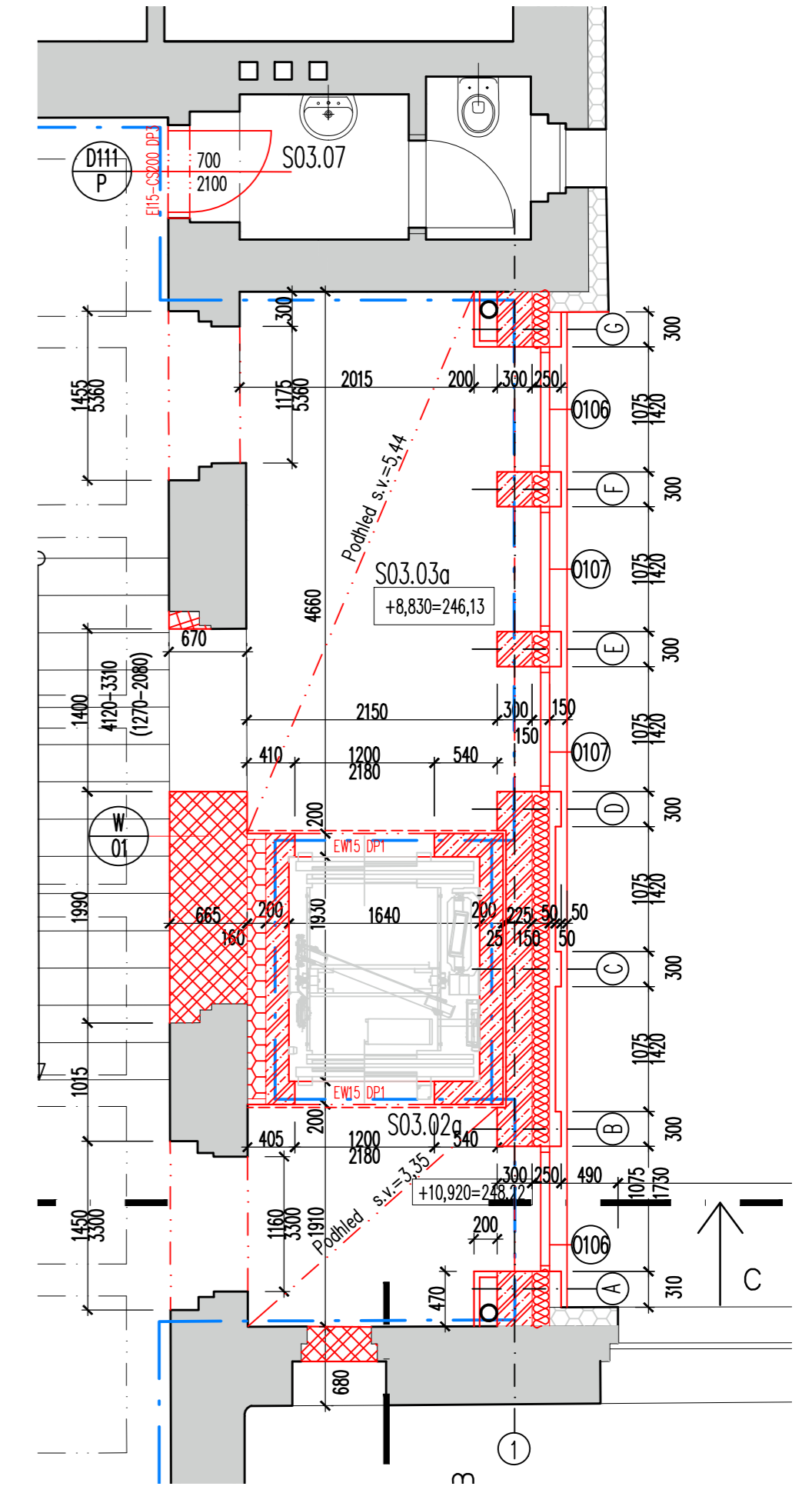


# PŮDORYS 3.NP - NAVRHOVANÝ STAV



Číslo m.	Plocha [m <sup>2</sup> ]	Název místnosti	Podlaha	Sokl	Stěny	Strop	Světlová výška	Poznámka
S03.01	21,1	Kabinet	P35-přirodní linoleum	MDF profil	malba bílá	malba bílá	3750	-
S03.01a	5,3	Chodba	P33-přirodní linoleum	MDF profil	malba bílá	malba bílá	3750	-
S03.01b	4,2	Skříp pod schody	P33-přirodní linoleum	MDF profil	malba bílá	-	-	-
S03.02	39,6	Podesta	teraco	keramický pás	malba bílá	malba bílá	3980	amylolaj nářez na stěbách v=150mm
S03.02a	5,4	Výťahová podesta	P37-teraco	teraco	malba bílá	malba bílá	3350	mínorátní podhled
S03.03	39,1	Mezipodesta, schod, ramena	teraco	keramický pás	malba bílá	malba bílá	6070	amylolaj nářez na stěbách v=150mm
S03.03a	12,3	Výťahová podesta	P37-teraco	teraco	malba bílá	malba bílá	5440	-
S03.04	84,3	Učebna	-	-	-	-	-	-
S03.04a	21,0	Učebna	-	-	-	-	-	-
S03.05	67,6	Učebna	P35-přirodní linoleum	MDF profil	malba bílá	malba bílá	3300	-
S03.06	24,0	Kabinet	P35-přirodní linoleum	MDF profil	malba bílá	malba bílá	3300	-
S03.07	3,6	Wc učitelé	-	-	-	-	-	-
S03.08	63,3	Učebna	-	-	malba bílá	malba bílá	-	-
S03.09	62,6	Učebna	-	-	malba bílá	malba bílá	-	-
S03.10	63,0	Učebna	-	-	malba bílá	malba bílá	-	-
S03.11	26,8	Kabinet	-	-	malba bílá	malba bílá	-	-
S03.12	29,9	WC dívky	-	-	malba bílá	malba bílá	-	-
S03.13	96,5	Chodba	teraco	keramický pás	malba bílá	malba bílá	-	amylolaj nářez na stěbách v=150mm
S03.14	2,9	Wc učitelé	P36-keramická dlažba	-	keramický obklad	mínorátní podhled	2500	-
S03.15	43,7	Jazyková učebna	P31-přirodní linoleum	MDF profil	malba bílá	akustický podhled	3300	keramický obklad na stěbách v=160mm
Celkem	717,2							

## VÝŘEZ PŮDORYSU VE VÝŠCE +14,00 m



### Legenda PBŘ:

- Hranice požárního úseku
- △ Hasící přístroj

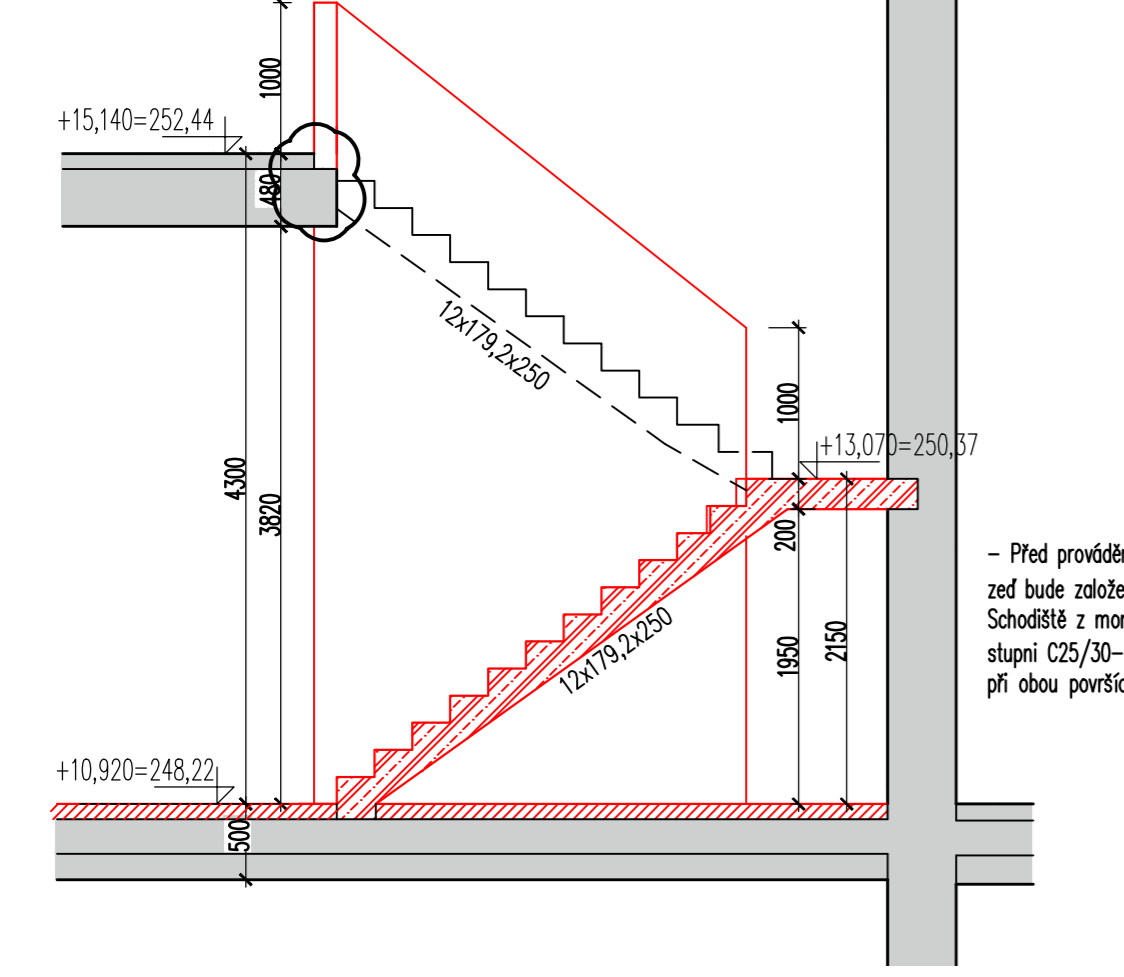
### Legenda materiálů:

- Stávající konstrukce
- Stávající ETICS - izolant EPS 160mm
- Navrhované železobetonové konstrukce
- Navrhované zdivo z porobetonu
- Navrhované lehké sádkartonové konstrukce
- Navrhované zvěně konstrukce z cihelných bloků
- Navrhované konstrukce z cihelných bloků P15,M10
- Navrhovaná stěna z prolávacích betonových bloků
- Navrhované konstrukce v pohledu
- Navrhované tepelné izolace

### Poznámky:

- Ošetření kolem probouraných otvorů budou nové omítnuty s finální štukovou vrstvou
- V 1.PP bude v interiéru provedena na obvodovém zděvu sanační omítka kromě místností (S00.18, S00.15, S00.02, S00.05 a S00.06). U místností S00.04, S00.09 a S00.10 bude sanační omítka provedena na všech stěnách. Sanační omítka bude provedena po celé výšce stěny.
- V 1.NP bude v interiéru provedena na obvodovém zděvu sanační omítka u místností S01.11 a S01.12. Sanační omítka bude provedena po celé výšce stěny.
- Vnitřní výtahová šachta je od okolních ŽB konstrukcí dilatována akustickými rohožemi

## ŘEZ G



5			
4			
3			
2			
1	26-07-2022		
Revize	Datum	Obsah výkresu / popis změn	Vypracoval
Souřadnicový systém: JTSK			
Objednatel:	Zpracovatel:	Zpracování čísel:	Part:
MĚSTO ČESKÝ BROD NÁM. HEROJŮ ČP. 70 282 01 ČESKÝ BROD	<b>GREBNER</b> INŽENÝRSKÁ A PROJEKTOVÁ KANCELÁŘ SPOL. S R. O. JESENSKÁ 1198/52, 130 00 PRÁHA 3		
Místo stavby: Český Brod	SO2 objevná: PGI 2469/20	Architekt:	
Název akce:	Dokumentace pro provádění stavby	Zaop. projektant:	Ing. R. Šembera
<b>Stavební úpravy základní školy Žitoměřská</b>		Vypracoval:	Ing. R. Šembera
		Kontrola:	Ing. D. Fink
		HP:	Ing. R. Šembera
		Mřížka:	Formát:
		1:50	A1
			Datum: 06/2022
Příloha:	01 - Architektonické a stavební technické řešení	Číslo zakázky:	PGI 2469/20
	<b>PŮDORYS 3.NP</b>	Stupeň:	DPS
	Navrhovaný stav	Číslo přílohy:	D.1.1.b-24
		Značka:	a