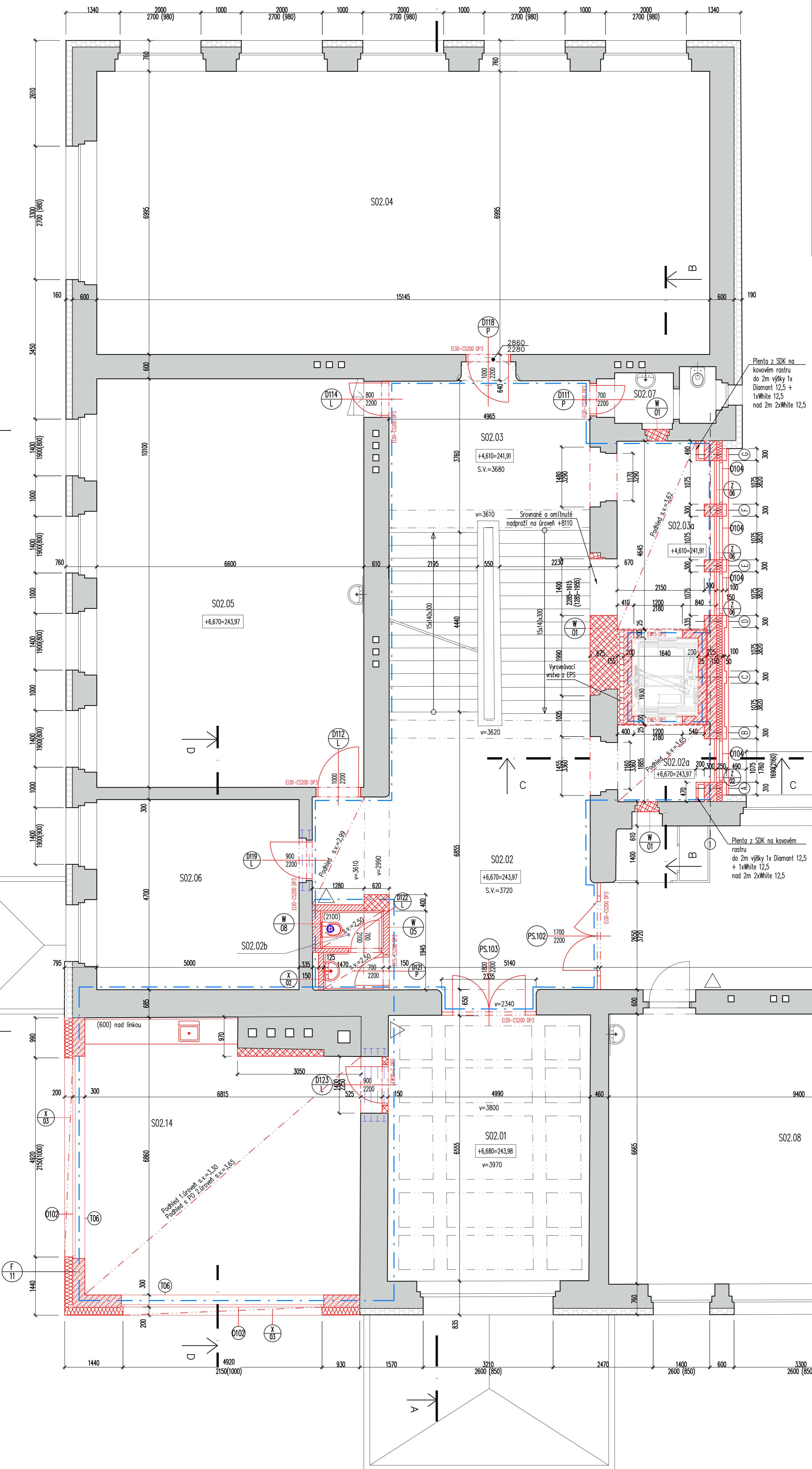


# PŮDORYS 2.NP – NAVRHOVANÝ STAV



Číslo m.	Plocha [m <sup>2</sup> ]	Název místnosti	Podlaha	Sokl	Stěny	Strop	Světlová výška	Poznámka
S02.01	32,9	Respirium	P36-keramická dlažba	keramický písk	malba bílá	malba bílá	3970	-
S02.02	40,9	Podesta	teraco	keramický písk	malba bílá	malba bílá	3720	omývatelná nář. na stěněch v=1500mm
S02.02a	5,5	Výťahová podesta	P37-teraco	teraco	malba bílá	Minerální podhled	3620	omývatelná nář. na stěněch v=1500mm
S02.02b	2,9	WC učitelé	P36-keramická dlažba	-	keramický obklad	Minerální podhled	2500	-
S02.03	39,0	Mezipodesta, schod, ramena	teraco	keramický písk	malba bílá	malba bílá	3680	omývatelná nář. na stěněch v=1500mm
S02.03a	12,2	Výťahová podesta	P37-teraco	teraco	malba bílá	Minerální podhled	3620	-
S02.04	106,2	Tělocvična	-	-	-	-	-	-
S02.05	66,7	Ředitelna PC	-	-	malba bílá	malba bílá	-	-
S02.06	23,7	Učebna	-	-	malba bílá	malba bílá	3600	-
S02.07	3,6	Wc učitelé	keramická dlažba	keramický písk	malba bílá	malba bílá	-	-
S02.08	62,9	Učebna	-	-	malba bílá	malba bílá	-	-
S02.09	62,6	Učebna	-	-	malba bílá	malba bílá	-	-
S02.10	63,0	Učebna	-	-	malba bílá	malba bílá	-	-
S02.11	26,2	Mzdová účetní	-	-	malba bílá	malba bílá	-	-
S02.12	29,9	WC Chlapci	-	-	malba bílá	malba bílá	-	-
S02.13	97,3	Chodba	teraco	keramický písk	malba bílá	malba bílá	-	omývatelná nář. na stěněch v=1500mm
S02.14	44,6	Sborovna	P31-Průhlední linoleum	MDF profil	malba bílá	Minerální podhled	3300	Keramický obklad ze skla v=600mm
Celkem	720,1							

- Legenda PBŘ:**
- Hranice požárního úseku
  - △ Hasící přístroj

- Legenda materiálů:**
- Stávající konstrukce
  - Stávající ETICS – izolant EPS 160mm
  - Navrhované železobetonové konstrukce
  - Navrhované zdivo z parobetonu
  - Navrhované lehké sádkartonové konstrukce
  - Navrhované zdivné konstrukce z cihelných bloků
  - Navrhovaná konstrukce z cihelných bloků P15,M10
  - Navrhovaná stěna z prolévacích betonových bloků
  - Navrhované konstrukce v pohledu
  - Navrhované tepelné izolace

- Poznámky:**
- Ostění kolem probouraných otvorů budou nové omítnuty s finální štukovou vrstvou
  - V 1.PP bude v interiéru provedena na obvodovém zdivu sanační omítka kromě místností (S00.18, S00.15, S00.02, S00.05 a S00.06). U místností S00.04, S00.09 a S00.10 bude sanační omítka provedena na všech stěnách. Sanační omítka bude provedena po celé výšce stěny.
  - V 1.NP bude v interiéru provedena na obvodovém zdivu sanační omítka u místností S01.11 a S01.12. Sanační omítka bude provedena po celé výšce stěny.
  - Vnitřní výtahová šachta je od okolních ŽB konstrukcí dilatovaná akustickými rohožemi

5		
4		
3		
2		
1	28-07-2022	
Revize	Datum	Obsah výkresu / popis změn
		Vypracoval

Soutěžní systém: JTK Výkonový systém: Bv

Objednatel: MĚSTO ČESKÝ BROD NÁM. HUSOVO ČP. 70 282 01 ČESKÝ BROD	Zpracovatel: <b>GREBNER</b> INŽENÝRSKÁ A PROJEKČNÍ KANCELÁŘ SPOL. S R. O. JESENOVA 1196/52, 130 00 PRAHA 3	Zpracovatelé: [ ] Pare: [ ]
Místo stavby: Český Brod	SÚO objednávka: PG 2469/20	Architekt: Zodp. projektant: Ing. R. Šembera Výpracoval: Ing. R. Šembera Kontrola: Ing. D. Fink HP: Ing. R. Šembera Mřížka: 1:50 Formát: A1 Datum: 06/2022
Název díla: Dokumentace pro provádění stavby <b>Stavební úpravy základní školy Žitomířská</b>		Číslo zakázky: PG 2469/20 Číslo přílohy: D.1.1.b-23
Příloha: 01 – Architektonické a stavební technické řešení <b>PŮDORYS 2.NP</b> Navrhovaný stav		Štuplet: DPS Zmázec: a