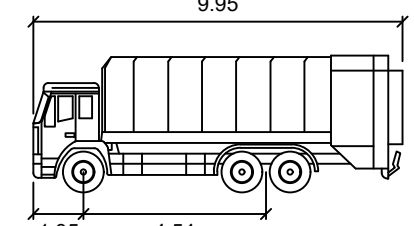


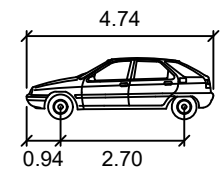
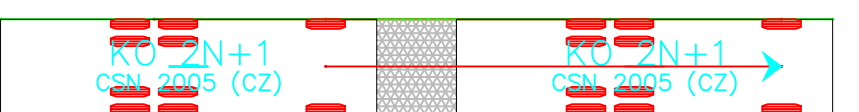
VĚTEV A-MO2 7/30  
DÉLKA 206,92 m

VĚTEV B-MO1 4,5/30  
DÉLKA 164,97 m

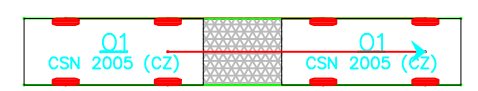
LEGENDA



KO 2N+1 meters  
Width : 2.50  
Track : 2.50  
Lock to Lock Time : 6.0  
Steering Angle : -42.1

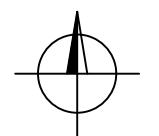


O1 meters  
Width : 1.76  
Track : 1.76  
Lock to Lock Time : 6.0  
Steering Angle : 36.1



UPOZORNĚNÍ:

- PŘED ZAHÁJENÍM ZEMNÍCH PRACÍ JE NUTNÉ ZJISTIT PŘESNÝ PRŮBĚH PODZEMNÍCH INŽENÝRSKÝCH SÍTÍ A PROVĚST PŘÍSLUŠNÁ OPATŘENÍ K JEJICH OCHRANĚ (VYTÝČENÍ, SONDOVÁNÍ, RUČNÍ VÝKOPY, VYVĚŠENÍ APOD.)
- STAV. ASFALT. KRYT ZAŘÍZNOUT, STYK STARÉ A NOVÉ OPRAVY NUTNO OŠETŘIT. SVISLÁ SPÁRA VHODNOU ZÁLIVKOVOU HMOTOU, NATAVITELNÝM NEBO SAMOLEPIČÍM PÁSKEM, VODOROVNÉ SPOJE SPOJOVACÍM NÁTĚREM.
- DEFINITIVNÍ DOPRAVNÍ ZNAČENÍ BUDE PROVEDENO PODLE STANOVENÍ, KTERÁ VYDÁJÍ PŘÍSLUŠNÉ SILNIČNÍ SPRÁVNÍ ÚŘADY PŘED KOLAUDAČÍ STAVBY



Zodp. projektant: Ing. Michal FOTT	k.ú. Štolmíř (622818)	Vypracoval: Ing. Michal FOTT
MÚ (OÚ): Český Brod	Kraj: Středočeský	Datum: 10/2020
Investor: Město Český Brod, náměstí Husovo 70, 282 01 Český Brod 282 01		Stupeň: DUSP
Zakázka: <b>ŠTOLMÍŘ, UL. ZA RYBNÍKEM ÚDRŽBA MÍSTNÍ KOMUNIKACE</b>		Číslo zakázky:
		Měřítko: 1 : 250
Obsah: SITUACE OBALOVÝCH KŘÍVEK	Číslo přílohy: D.1.1.7	Počet formátů A4: 8 Revize: - Č. kopie: