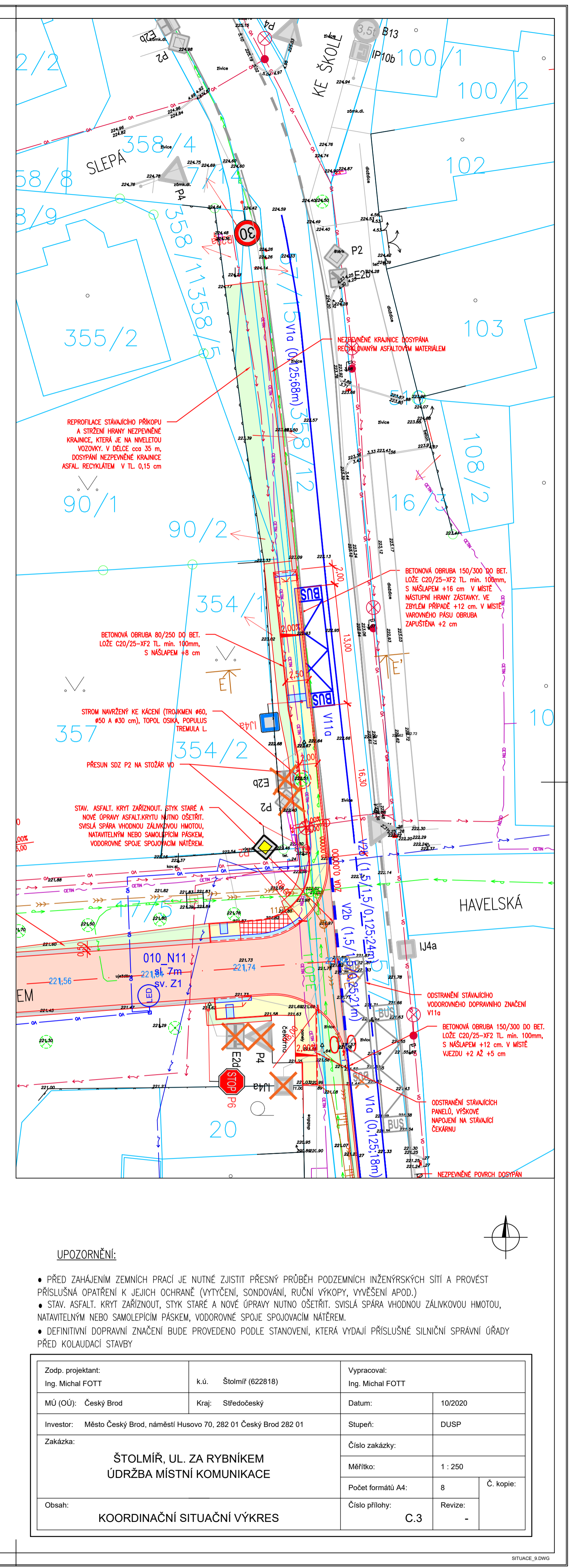


- LEGENDA**
- VOZOVKA – ASFALTOVÝ BETON
 - NEPEVNĚNÁ KRANICE – ASFALTOVÝ RECYKLÁT 0/32
 - SAMOSTATNÝ SJEZD – ASFALTOVÝ RECYKLÁT
 - SAMOSTATNÝ SJEZD – ASFALTOVÝ BETON
 - CHODNÍKOVÝ PŘEJZD – BET. DLAŽBA TL. 80 mm
 - CHODNÍK (ŠEDÁ BARVA) – BETONOVÁ DLAŽBA TL. 60 mm
 - VÁROVNÝ PÁS – BETONOVÁ DLAŽBA PRO NEVIDOMÉ TL. 60 mm
 - KONTRASTNÍ DLAŽBA (ANTRACITOVÁ BARVA) – BETONOVÁ DLAŽBA TL. 60 mm
 - VEGETAČNÍ OPRAVY
 - HRANICE POZEMKŮ A PARCELNÍ ČÍSLE DLE KATASTRÁLNÍ MAPY
 - OBRUBA
 - OBRUBA S NÁSLAPEM ZAPUŠTĚNÁ NEBO S NÁSLAPEM +2 cm
 - 30 IZBa
 - NAVRHOVANÉ SVISLÉ DOPRAVNÍ ZNAČENÍ
 - P4
 - STÁVAJÍCÍ SVISLÉ DOPRAVNÍ ZNAČENÍ
 - STÁVAJÍCÍ VODOROVNĚ DOPRAVNÍ ZNAČENÍ
- STÁVAJÍCÍ INŽENÝRSKÉ SÍTĚ**
- KANALIZACE JEDNOTNÁ (1. SČV)
 - VODOVOD (1. SČV)
 - VĚŘEJNÉ OSVĚTLENÍ (ČESKÝ BROD)
 - SILNOPROUDÉ VEDENÍ – TRASA NN PODZEMNÍ (ČEZ)
 - SILNOPROUDÉ VEDENÍ – TRASA NN NADZEMNÍ (ČEZ)
 - SLABOPROUDÉ VEDENÍ – TRASA PODZEMNÍ (CETIN)
- KOORDINOVANÝ PROJEKT**
- PROJEKT: DOPLNĚNÍ VO ZPRACOVATEL: Efektivní Osvětlování s.r.o. DUR, DSP, 08/2017



UPOZORNĚNÍ:

- PŘED ZAHÁJENÍM ZEMNÍCH PRACÍ JE TUNĚ ZAJISTIT PŘESNÝ PRŮBĚH PODZEMNÍCH INŽENÝRSKÝCH SÍTÍ A PROVĚST PŘÍSLUŠNÁ OPATŘENÍ K JEJICH OCHRANĚ (VYTÝČENÍ, SONDOVÁNÍ, RUČNÍ VÝKOPY, VYVĚŠENÍ APOD.)
- STAV. ASFALT. KRYT ŽÁŘENOUT, STYK STARÉ A NOVÉ OPRAVY NUTNO OŠETŘIT. SVISLÁ SPÁRA VHDNOU ZÁLIVKOVOU HMOTOU, NÁTĚLIVNÝM NEBO SAMOLEPĚM PÁSKEM, VODOROVNĚ SPOJE SPOJENÝM NÁTĚM.
- DEFINITIVNÍ DOPRAVNÍ ZNAČENÍ BUDE PROVEDENO PODLE STANOVENÍ, KTERÁ VYDÁJÍ PŘÍSLUŠNÉ SILNIČNÍ SPRÁVNÍ ORGÁNY PŘED KOLAUDAČNÍ STAVBY

Zodp. projektant: Ing. Michal FOTT	k.ú. Štolmíř (822818)	Vypracoval: Ing. Michal FOTT
MÚ (OÚ): Český Brod	Kraj: Středočeský	Datum: 10/2020
Investor: Město Český Brod, náměstí Husovo 70, 282 01 Český Brod 282 01	Stupeň: DUSP	
Zakázka: ŠTOLMÍŘ, UL. ZA RYBNÍKEM ÚDRŽBA MÍSTNÍ KOMUNIKACE	Číslo zakázky:	Měřítko: 1 : 250
Obsah: KOORDINAČNÍ SITUAČNÍ VÝKRES	Počet formátů A4: 8	C. kopie: -
	Číslo přílohy: C.3	Revize: -