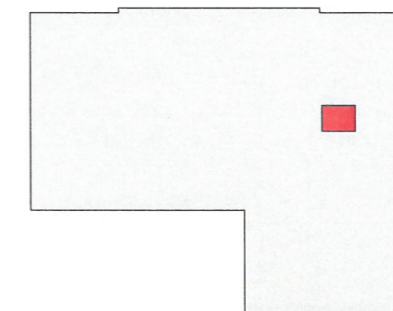


### LEGENDA ZDIVA

	- STÁVAJÍCÍ ZDIVO	
	<b>DOZDÍVKY</b> - ŠTUKOVÁ OMÍTKA - JÁDROVÁ OMÍTKA - CIHLA PLNÁ PÁLENÁ NA CEMENTOVOU MALTU - JÁDROVÁ OMÍTKA - ŠTUKOVÁ OMÍTKA	TL. 5 mm TL. 10 mm TL. dle síly stěny TL. 10 mm TL. 5 mm
	<b>VÝTAHOVÁ STĚNA</b> - ŠTUKOVÁ OMÍTKA - JÁDROVÁ OMÍTKA - BROUŠENÉ KERAMICKÉ TVÁRNICE NA MALTU V SYSTÉMU - JÁDROVÁ OMÍTKA	TL. 5 mm TL. 10 mm TL. 240 mm TL. 10 mm
	<b>PŘÍČKY</b> - ŠTUKOVÁ OMÍTKA - JÁDROVÁ OMÍTKA - BROUŠENÉ KERAMICKÉ TVÁRNICE NA MALTU V SYSTÉMU - JÁDROVÁ OMÍTKA	TL. 5 mm TL. 10 mm TL. 80 mm TL. 10 mm

### SCHÉMA UMÍSTĚNÍ VÝTAHOVÉ ŠAČTY



±0,000 = STÁVAJÍCÍ PODLAHA OBJEKTU

ZPRACOVAL: ING. LEOŠ PIROUTEK	STAVEBNÍK:	LEOŠ PIROUTEK
KONTROLOVAL: LEOŠ PIROUTEK	<b>MĚSTO ČESKÝ BROD</b>	PROJEKTOVÁ A INŽENÝRSKÁ ČINNOST
MÍSTO: Pavilon B, č.p. 620, Český Brod	<b>NÁMĚSTÍ HUSOVO 70</b>	TECH. DOZOR STAVEB. PRACÍ
PARCELA Č.: st. 644/1, K.Ú. Český Brod	<b>282 01 ČESKÝ BROD</b>	PODĚBRADY
MĚŘÍTKO:	AKCE: <b>ZAMĚŘENÍ STÁVAJÍCÍHO STAVU PAVILON "B"</b>	<b>08</b>
<b>1:50</b>	OBSAH: Půdorys 1.PP - nový stav	
DATUM: 02/2021	STUPEŇ: ZAMĚŘENÍ STAVBY	SOUBOR: PROJEKT STAVBY
		ZAKÁZKA: 245/21

