



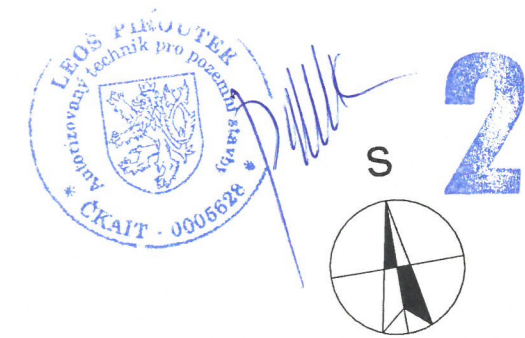
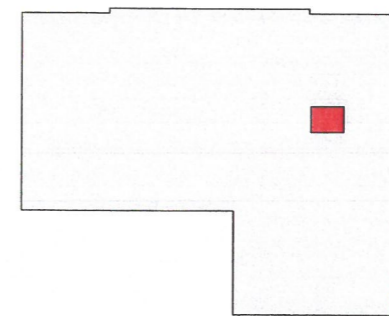


LEGENDA ZDIVA

-  - STÁVAJÍCÍ ZDIVO
-  **DOZDÍVKY**
 - ŠTUKOVÁ OMÍTKA TL. 5 mm
 - JÁDROVÁ OMÍTKA TL. 10 mm
 - CIHLA PLNÁ PÁLENÁ NA CEMENTOVOU MALTU TL. dle síly stěny
 - JÁDROVÁ OMÍTKA TL. 10 mm
 - ŠTUKOVÁ OMÍTKA TL. 5 mm
-  **VÝTAHOVÁ STĚNA**
 - ŠTUKOVÁ OMÍTKA TL. 5 mm
 - JÁDROVÁ OMÍTKA TL. 10 mm
 - BROUŠENÉ KERAMICKÉ TVÁRNICE NA MALTU V SYSTÉMU TL. 240 mm
 - JÁDROVÁ OMÍTKA TL. 10 mm
-  **PŘÍČKY**
 - ŠTUKOVÁ OMÍTKA TL. 5 mm
 - JÁDROVÁ OMÍTKA TL. 10 mm
 - BROUŠENÉ KERAMICKÉ TVÁRNICE NA MALTU V SYSTÉMU TL. 80 mm
 - JÁDROVÁ OMÍTKA TL. 10 mm

POZNÁMKA
 MINIMÁLNÍ ROZMĚR KLECE VÝTAHU VE ZMĚNĚ DOKONČENÉ STAVBY JE DLE VYHLÁŠKY č. 398/2009 Sb. - 1000x1250 mm

SCHÉMA UMÍSTĚNÍ VÝTAHOVÉ ŠACHTY



±0,000 = STÁVAJÍCÍ PODLAHA OBJEKTU

ZPRACOVAL: ING. LEOŠ PIROUTEK	STAVEBNÍK: MĚSTO ČESKÝ BROD	LEOŠ PIROUTEK
KONTROLOVAL: LEOŠ PIROUTEK	NÁMĚSTÍ HUSOVO 70	PROJEKTOVÁ A INŽENÝRSKÁ ČINNOST
MÍSTO: Pavilon B, č.p. 620, Český Brod	282 01 ČESKÝ BROD	TECH. DOZOR STAVEB. PRACÍ
PARCELA Č.:st. 644/1, K.Ú. Český Brod		PODĚBRADY
MĚŘÍTKO: 1:50	AKCE: VÝTAH PAVILON "B"	09
OBSAH: Půdorys 1.NP - nový stav (změna 1)		
DATUM: 04/2021	STUPEŇ: STAVEBNÍ POVOLENÍ	SOUBOR: PROJEKT STAVBY
		ZAKÁZKA: 246/21