

LEGENDA

Z1 SKLADBA OBVODOVÉ STĚNY:

- JÁDROVÁ OMÍTKA TL. 10 mm
- BROUŠENÉ KERAMICKÉ TVÁRNICE NA MALTU V SYSTÉMU TL. 240 mm
- ASFALTOVÁ PENETRAČNÍ EMULZE -
- SVISLÁ HYDROIZOLAČNÍ VRSTVA Z MODIFIKOVANÝCH ASFALTOVÝCH PÁSŮ - 2 ks - 2x 4,0 mm TL. 8 mm
- NOPOVÁ FOLIE - MATERIÁL HDPE, VÝŠKA NOPU 8 mm TL. 8 mm
- ŠTĚRK 8/16 TL. 300 mm
- ZÁSYP - ZEMINA Z VÝKOPU

S1 VÝTAHOVÁ ŠACHTA:

- BETONOVÁ DESKA Z BETONU C 25/30 - XC2 VYZTUŽENÁ PŘI OBOU POVRŠÍCH KARI SÍTÍ $\varnothing 8$ mm S OKY 100/100 mm TL. 300 mm
- SVISLÁ HYDROIZOLAČNÍ VRSTVA Z MODIFIKOVANÝCH ASFALTOVÝCH PÁSŮ - 2 ks - 2x 4,0 mm TL. 8 mm
- ASFALTOVÁ PENETRAČNÍ EMULZE -
- PODKLADNÍ BETON C 16/20 TL. 50 mm
- VRSTVA ŠTĚRKU fr. 16-32 mm, HUTNĚNO NA $E_{def} = 45$ MPa TL. 100 mm
- ZEMNÍ PLÁŇ

S2 PODLAHA STROJOVNY VÁTAHU:

- BETONOVÁ DESKA Z BETONU C 20/25 - XC2 TL. 100 mm
- VYZTUŽENÁ KARI SÍTÍ $\varnothing 6$ mm S OKY 100/100 mm TL. 100 mm
- VRSTVA ŠTĚRKU fr. 16-32 mm
- ZEMNÍ PLÁŇ

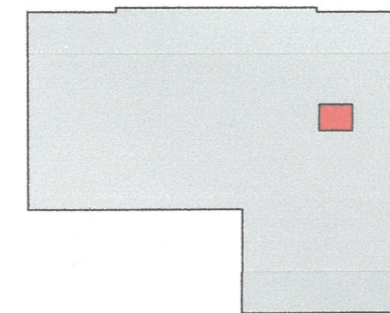
S3 STROP VÝTAHOVÉ ŠACHTY:

- STÁVAJÍCÍ KLEŠTINY TL. 160 mm
- SKELNÁ VLNA $\lambda = 0,033$ W/m K TL. 40 mm
- OCELOVÝ ROŠT Z R-CD PROFILŮ -
- PAROTĚSNÁ FÓLIE TL. 15 mm
- SDK DESKY - RED

POZNÁMKA

- PRO SAMOTNÝ VÝTAH MUSÍ BÝT ZPRACOVÁNA DOKUMENTACE DODAVATELSKOU FIRMOU

SCHÉMA UMÍSTĚNÍ VÝTAHOVÉ ŠACHTY



±0,000 = STÁVAJÍCÍ PODLAHA OBJEKTU

ZPRACOVAL: ING. LEOŠ PIROUTEK	STAVEBNÍK: MĚSTO ČESKÝ BROD	LEOŠ PIROUTEK
KONTROLOVAL: LEOŠ PIROUTEK	NÁMĚSTÍ HUSOVO 70	PROJEKTOVÁ A INŽENÝRSKÁ ČINNOST
MÍSTO: Pavilon B, č.p. 620, Český Brod	282 01 ČESKÝ BROD	TECH. DOZOR STAVEB. PRACÍ
PARCELA Č.:st. 644/1, K.Ú. Český Brod		PODĚBRADY
MĚŘÍTKO: 1:50	AKCE: VÝTAH PAVILON "B"	12
	OBSAH: Řez A-A - nový stav	
DATUM: 04/2021	STUPEŇ: STAVEBNÍ POVOLENÍ	SOUBOR: PROJEKT STAVBY
		ZAKÁZKA: 246/21



2