

| | |
|--|---|
| Věc: GEODETICKÝ PŘEDÁVACÍ PROTOKOL č.230286-49226-DSS-2 | |
| Název zakázky: Vodohospodářské stavby na sídlišti Jahodiště | Zaměřil: Jiří Ryšavý Zpracoval: Jiří Ryšavý Spoluprac.: |
| Lokalita: Český Brod Předmět měření: Kanalizace zaměření skut. stavu Objednatel: T4 Building s.r.o. Dodavatel: GEOTON CZ s.r.o. | |
| Datum zač. měř.: 12.10.2023 Datum kon. měř.: 12.10.2023 Souř/Výš. syst.: JTSK/Bpv | Číslo zakázky: 230286 Číslo nabídky: Číslo objedn.: |

Technická zpráva:

Bylo provedeno zaměření skutečného stavu kanalizace na akci Stavební objekty na kanalizační síti města Český Brod v ul. 28 října. Měření bylo provedeno metodou volných stanovišek s připojením metodou GNSS. Směrodatná odchylka měřených bodů je 3cm.


Použité přístroje a vybavení:

- S5-3 - Robotizovaná totální stanice TRIMBLE S5 DR Plus ser. no.: 37011388
směrodatná odch. délky: 1,5 mm + 2 PPM ; směrodatná směru: 10cc
- GPS-7 - GNSS - RTK rover TRIMBLE R8s ser.no.: 5935R91238

Seznam příloh:

- MN + SS



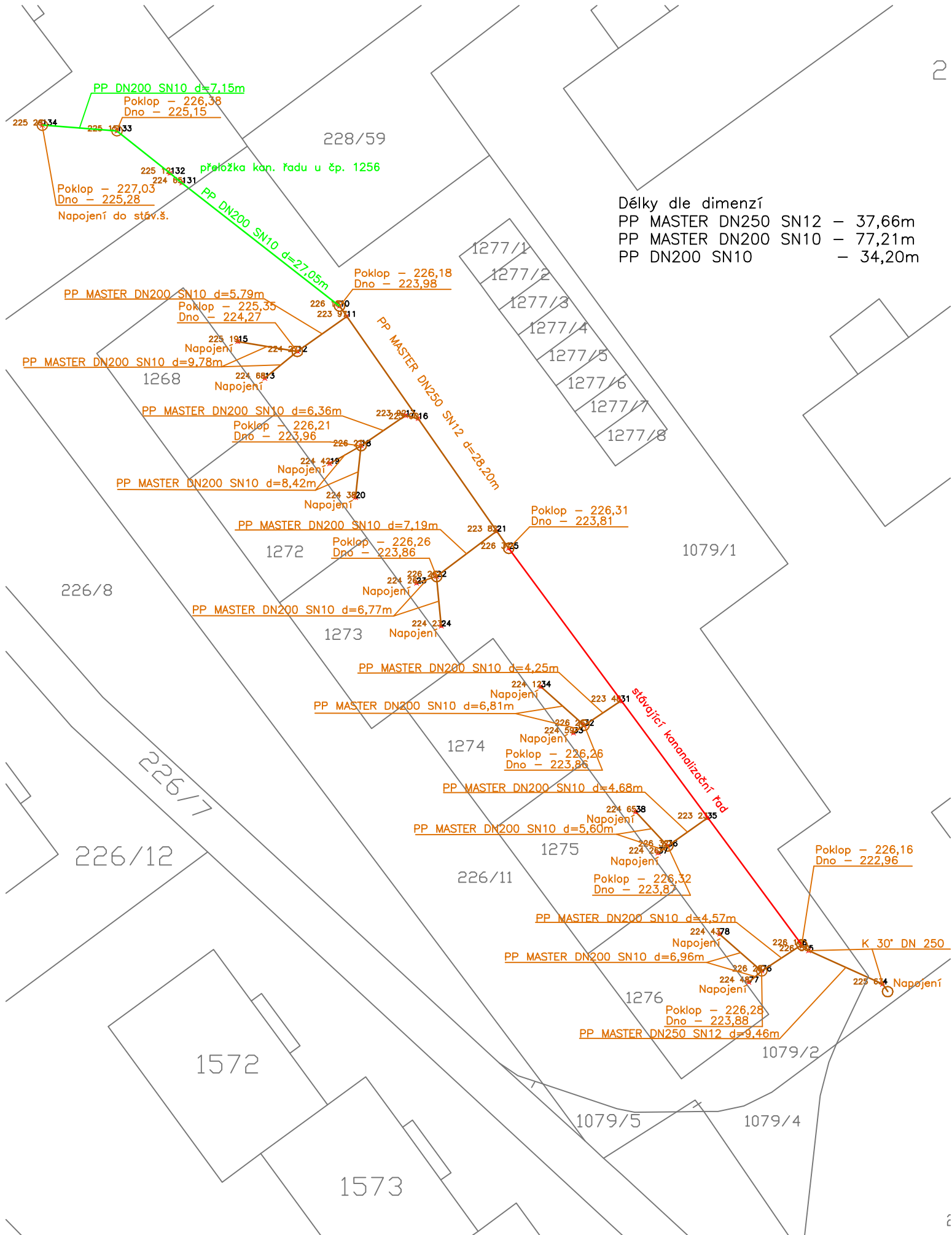
| PŘEDAL | PŘEVZAL | OVĚŘIL |
|---------------|---------------|---|
| Podpis: _____ | Podpis: _____ | Podpis:  |
| Datum: _____ | Datum: _____ | Datum: 12.10.2023 |
| Jméno: _____ | Jméno: _____ | Ev. č.: 232675 Jméno: Ing. Zdeněk Indra |

Náležitostmi a přesností odpovídá právním předpisům a podmínkám písemně dohodnutých s objednatelem.

Stavební objekty na kanalizační síti města

Český Brod v ul. 28 října

List 1



Délky dle dimenzí

| | | |
|----------------------|---|--------|
| PP MASTER DN250 SN12 | - | 37,66m |
| PP MASTER DN200 SN10 | - | 77,21m |
| PP DN200 SN10 | - | 34,20m |

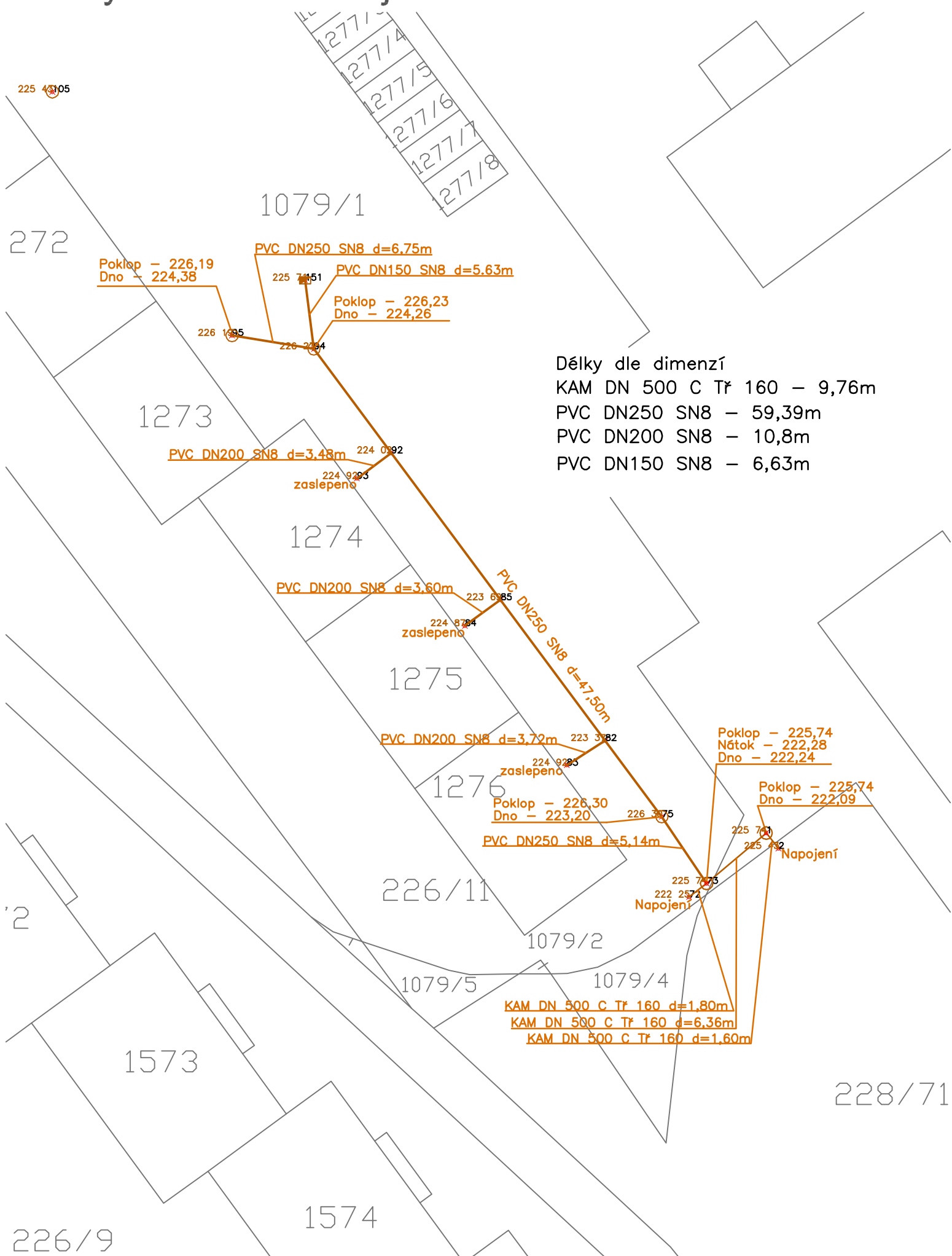
2

3

Stavební objekty na kanalizační síti města

Český Brod v ul. 28 října

List 2

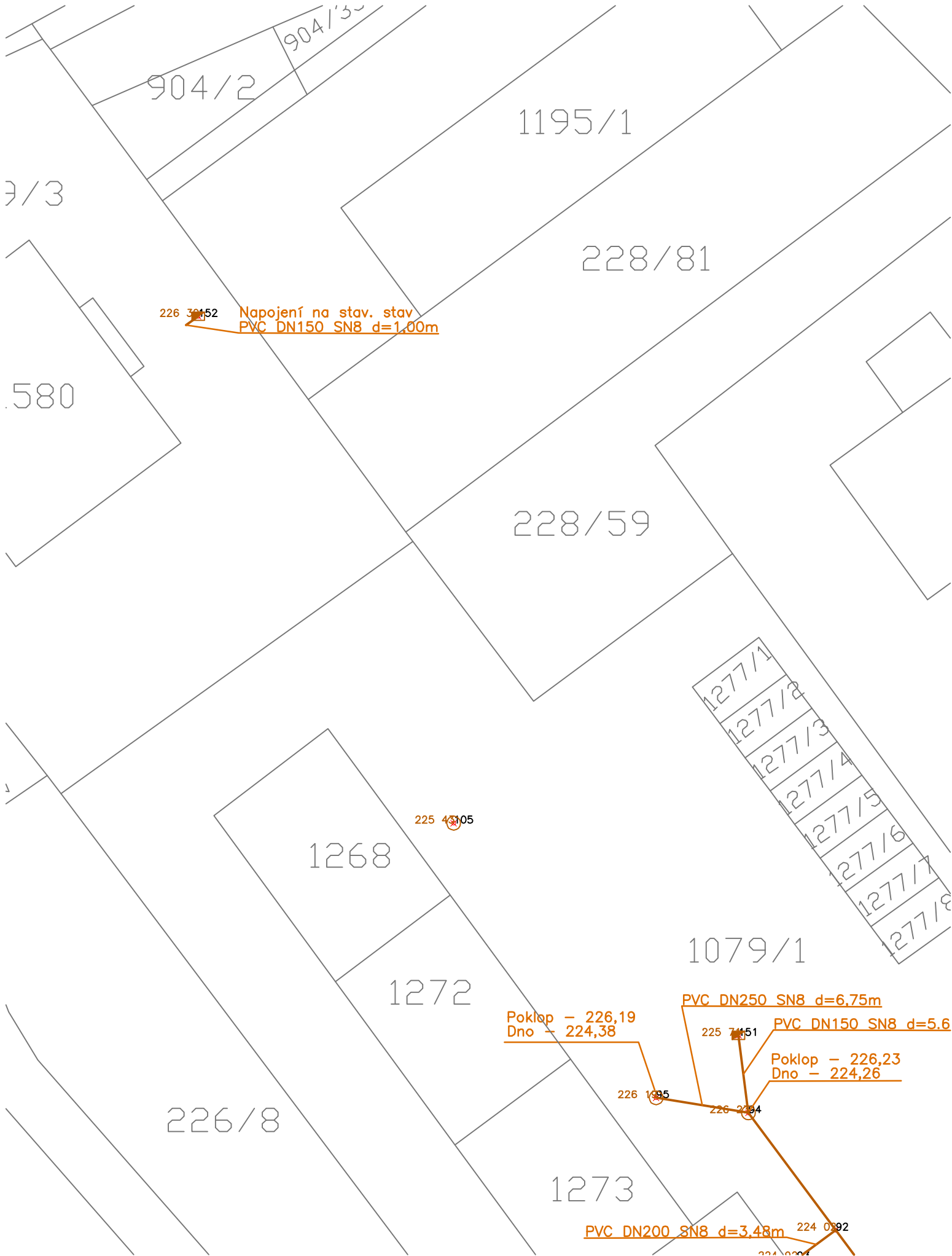


Délky dle dimenzí
KAM DN 500 C Tr 160 – 9,76m
PVC DN250 SN8 – 59,39m
PVC DN200 SN8 – 10,8m
PVC DN150 SN8 – 6,63m

Stavební objekty na kanalizační síti města

Český Brod v ul. 28 října

List 3



226 3052 Nápojení na stav. stav
PVC DN150 SN8 d=1,00m

225 4305

Poklop - 226,19
Dno - 224,38

PVC DN250 SN8 d=6,75m

PVC DN150 SN8 d=5,6

Poklop - 226,23
Dno - 224,26

PVC DN200 SN8 d=3,48m

224 0392

| GROMA v. 8.0 | | SEZNAM SOUŘADNIC | | | | | str. 1/1 |
|---|-------------|------------------|---------|-----|-----|----------------------|----------|
| Zakázka: Vodohospodářské stavby na sídlišti Jahodiště | | | | | | Lokalita: Český Brod | |
| Souř. systém: JTSK | | | | | | Výškový systém: Bpv | |
| Předč. Číslo | Y | X | Z | Typ | Kv. | Popis | |
| 1 | 712 477.710 | 1 049 265.430 | 225.740 | | | sachta | |
| 2 | 712 476.710 | 1 049 266.690 | 222.080 | | | kanalizace | |
| 4 | 712 478.200 | 1 049 264.710 | 222.100 | | | kanalizace | |
| 5 | 712 485.260 | 1 049 261.530 | 226.500 | | | kanalizace | |
| 6 | 712 485.900 | 1 049 260.980 | 226.160 | | | sachta | |
| 10 | 712 530.040 | 1 049 200.010 | 226.180 | | | sachta | |
| 11 | 712 529.380 | 1 049 200.990 | 223.970 | | | kanalizace | |
| 12 | 712 534.080 | 1 049 204.330 | 224.270 | | | sachta | |
| 13 | 712 537.180 | 1 049 206.890 | 224.680 | | | kanalizace | |
| 15 | 712 539.760 | 1 049 203.380 | 225.190 | | | kanalizace | |
| 16 | 712 522.550 | 1 049 210.740 | 223.900 | | | kanalizace | |
| 17 | 712 523.750 | 1 049 210.450 | 223.920 | | | kanalizace | |
| 18 | 712 527.990 | 1 049 213.330 | 226.210 | | | sachta | |
| 19 | 712 530.980 | 1 049 215.030 | 224.420 | | | kanalizace | |
| 20 | 712 528.530 | 1 049 218.280 | 224.380 | | | kanalizace | |
| 21 | 712 515.040 | 1 049 221.480 | 223.820 | | | kanalizace | |
| 22 | 712 520.780 | 1 049 225.810 | 226.260 | | | sachta | |
| 23 | 712 522.700 | 1 049 226.440 | 224.260 | | | kanalizace | |
| 24 | 712 520.330 | 1 049 230.540 | 224.230 | | | kanalizace | |
| 25 | 712 513.890 | 1 049 223.120 | 226.310 | | | sachta | |
| 31 | 712 503.230 | 1 049 237.720 | 223.480 | | | kanalizace | |
| 32 | 712 506.680 | 1 049 240.010 | 226.260 | | | sachta | |
| 33 | 712 507.720 | 1 049 240.740 | 224.590 | | | kanalizace | |
| 34 | 712 510.820 | 1 049 236.330 | 224.120 | | | kanalizace | |
| 35 | 712 494.950 | 1 049 248.230 | 223.760 | | | kanalizace | |
| 36 | 712 498.710 | 1 049 251.530 | 226.320 | | | sachta | |
| 37 | 712 499.620 | 1 049 252.200 | 224.260 | | | kanalizace | |
| 38 | 712 501.770 | 1 049 248.270 | 224.650 | | | kanalizace | |
| 72 | 712 484.000 | 1 049 270.640 | 222.250 | | | kanalizace | |
| 73 | 712 482.570 | 1 049 269.540 | 225.740 | | | sachta | |
| 75 | 712 486.220 | 1 049 264.100 | 226.300 | | | sachta | |
| 76 | 712 489.740 | 1 049 263.460 | 226.280 | | | sachta | |
| 77 | 712 490.960 | 1 049 264.540 | 224.480 | | | kanalizace | |
| 78 | 712 493.750 | 1 049 259.940 | 224.430 | | | kanalizace | |
| 82 | 712 493.970 | 1 049 259.910 | 223.370 | | | sachta | |
| 83 | 712 493.970 | 1 049 259.910 | 224.920 | | | kanalizace | |
| 84 | 712 502.270 | 1 049 248.560 | 224.870 | | | kanalizace | |
| 85 | 712 499.360 | 1 049 246.440 | 223.690 | | | kanalizace | |
| 92 | 712 508.260 | 1 049 234.480 | 225.890 | | | sachta | |
| 93 | 712 511.060 | 1 049 236.560 | 224.020 | | | kanalizace | |
| 94 | 712 514.570 | 1 049 226.010 | 226.230 | | | sachta | |
| 95 | 712 521.240 | 1 049 224.920 | 226.190 | | | sachta | |
| 105 | 712 535.880 | 1 049 205.080 | 225.430 | | | sachta | |
| 131 | 712 545.100 | 1 049 188.240 | 224.650 | | | kanalizace | |
| 132 | 712 546.220 | 1 049 187.330 | 225.120 | | | kanalizace | |
| 133 | 712 551.300 | 1 049 183.280 | 225.150 | | | sachta | |
| 134 | 712 558.430 | 1 049 182.730 | 225.280 | | | sachta | |
| 151 | 712 515.290 | 1 049 220.420 | 225.710 | | | ulicni vpust | |
| 152 | 712 554.360 | 1 049 168.460 | 226.390 | | | ulicni vpust | |