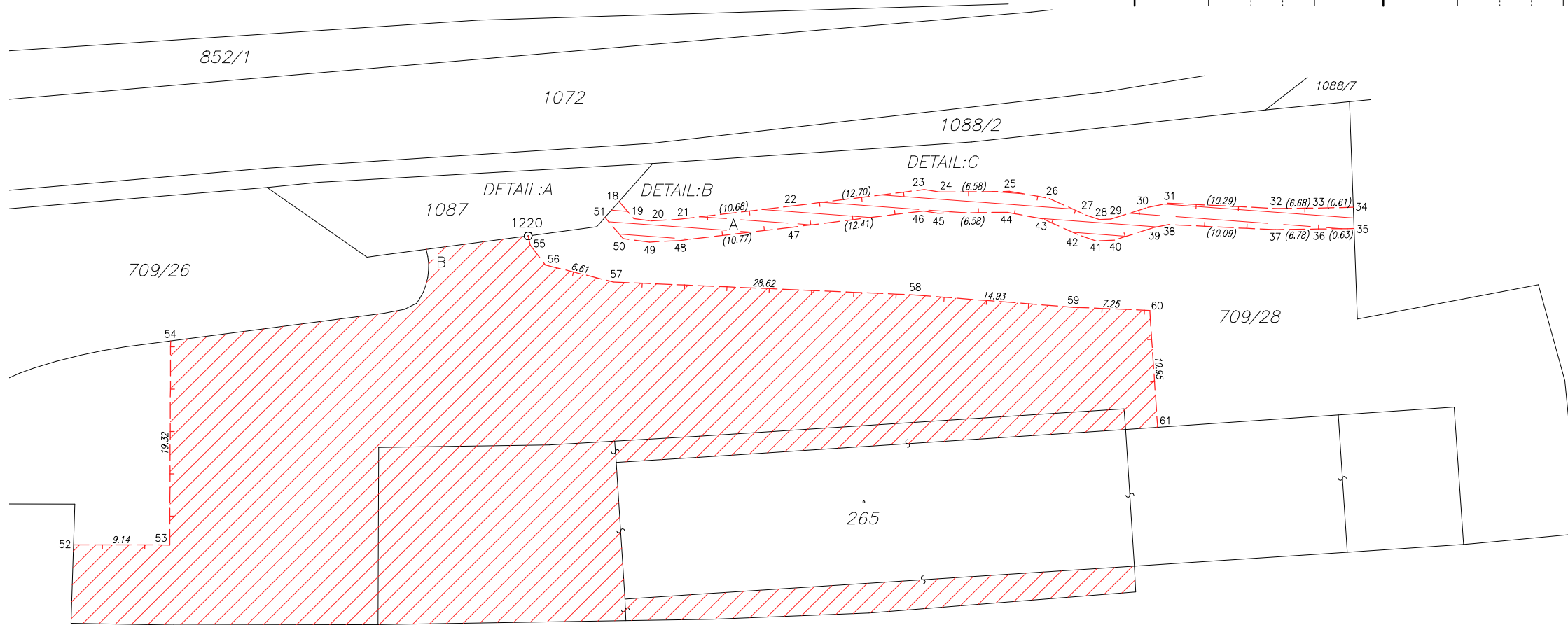


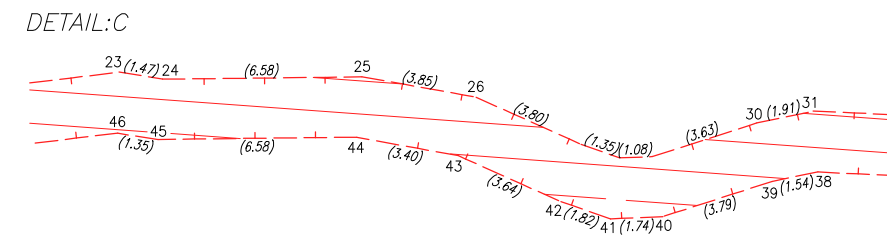
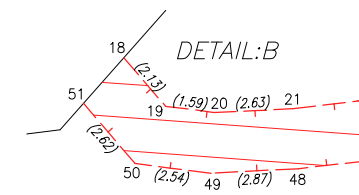
V.
714/1

VÝKAZ DOSAVADNÍHO A NOVÉHO STAVU ÚDAJŮ KATASTRU NEMOVITOSTÍ												
Dosavadní stav				Nový stav								
Označení pozemku parc. číslem	Výměra parcely		Druh pozemku Způsob využití	Označení pozemku parc. číslem	Výměra parcely		Druh pozemku Způsob využití	Typ stavby Způsob využití	Způsob určení výměry	Porovnání se stavem evidence právních vztahů		
	ha	m ²			ha	m ²				Díl přechází z pozemku označeného v katastru nemovitostí	Číslo listu vlastnictví	Výměra dílu
st. 265 709/28										st. 265 709/28	3297	



A: Oprávněný: Správa železnic, s.o.
Druh věcného břemene: dle listiny

B: Oprávněný: Správa železnic, s.o.
Druh věcného břemene: dle listiny



Seznam souřadnic (S-JTSK)

Souřadnice pro zápis do KN					Souřadnice pro zápis do KN				
Č. bodu	Y	X	kód kv.	Poznámka	Č. bodu	Y	X	kód kv.	Poznámka
1617-14	711291.11	1048382.84	6	roh kamenného sloupu	40	711235.71	1048383.25	3	hranice věcného břemene
18	711282.52	1048379.61	3	hranice věcného břemene	41	711237.45	1048383.33	3	hranice věcného břemene
19	711281.13	1048381.22	3	hranice věcného břemene	42	711239.17	1048382.73	3	hranice věcného břemene
20	711279.55	1048381.43	3	hranice věcného břemene	43	711242.49	1048381.23	3	hranice věcného břemene
21	711276.92	1048381.29	3	hranice věcného břemene	44	711245.84	1048380.63	3	hranice věcného břemene
22	711266.31	1048380.04	3	hranice věcného břemene	45	711252.42	1048380.71	3	hranice věcného břemene
23	711253.71	1048378.47	3	hranice věcného břemene	46	711253.75	1048380.49	3	hranice věcného břemene
24	711252.26	1048378.71	3	hranice věcného břemene	47	711266.07	1048382.02	3	hranice věcného břemene
25	711245.68	1048378.63	3	hranice věcného břemene	48	711276.76	1048383.29	3	hranice věcného břemene
26	711241.89	1048379.31	3	hranice věcného břemene	49	711279.63	1048383.43	3	hranice věcného břemene
27	711238.43	1048380.87	3	hranice věcného břemene	50	711282.15	1048383.10	3	hranice věcného břemene
28	711237.15	1048381.31	3	hranice věcného břemene	51	711283.86	1048381.12	3	hranice věcného břemene
29	711236.07	1048381.27	3	hranice věcného břemene	52	711334.06	1048412.03	3	barevná značka
30	711232.62	1048380.15	3	hranice věcného břemene	53	711324.95	1048412.06	3	roh kamenného sloupu
31	711230.75	1048379.77	3	hranice věcného břemene	54	711324.87	1048392.77	3	barevná značka
32	711220.47	1048380.26	3	hranice věcného břemene	55	711290.93	1048383.72	3	roh kamenného sloupu
33	711213.79	1048380.17	3	hranice věcného břemene	56	711289.48	1048385.60	3	barevná značka
34	711213.18	1048380.15	6	hranice věcného břemene	57	711283.06	1048387.20	3	barevná značka
35	711213.10	1048382.14	6	hranice věcného břemene	58	711254.55	1048388.43	3	barevná značka
36	711213.73	1048382.17	3	hranice věcného břemene	59	711239.64	1048389.61	3	barevná značka
37	711220.51	1048382.26	3	hranice věcného břemene	60	711232.39	1048389.91	3	barevná značka
38	711230.59	1048381.77	3	hranice věcného břemene	61	711231.66	1048400.92	6	barevná značka
39	711232.10	1048382.09	3	hranice věcného břemene					

GEOMETRICKÝ PLÁN pro	Geometrický plán ověřil úředně oprávněný zeměměřický inženýr:	Stejnopis ověřil úředně oprávněný zeměměřický inženýr:
vymezení rozsahu věcného břemene k části pozemku	Jméno, příjmení: Ing. Ladislav Červinka	Jméno, příjmení:
	Číslo položky seznamu úředně oprávněných zeměměřických inženýrů: 2847/2018	Číslo položky seznamu úředně oprávněných zeměměřických inženýrů:
	Dne: 16. října 2020 Číslo: 9/2020	Dne: Číslo:
	Náležitostmi a přesností odpovídá právním předpisům.	Tento stejnopis odpovídá geometrickému plánu v elektronické podobě uloženému v dokumentaci katastrálního úřadu.
Vyhotovitel: Správa železnic, s.o. Správa železniční geodézie, regionální pracoviště Praha Václavkova 169/1, 160 00 Praha 6	Katastrální úřad souhlasí s označováním parcel.	Ověření stejnopisu geometrického plánu v listinné podobě.
Číslo plánu: 2247-17/2020		
Okres: Kolín		
Obec: Český Brod		
Kat. území: Český Brod		
Mapový list: Český Brod 4-4/12, 4-4/21		
Dosavadním vlastníkům pozemků byla poskytnuta možnost seznámit se v terénu s průběhem navrhovaných nových hranic, které byly označeny předepsaným způsobem.		
viz seznam souřadnic		