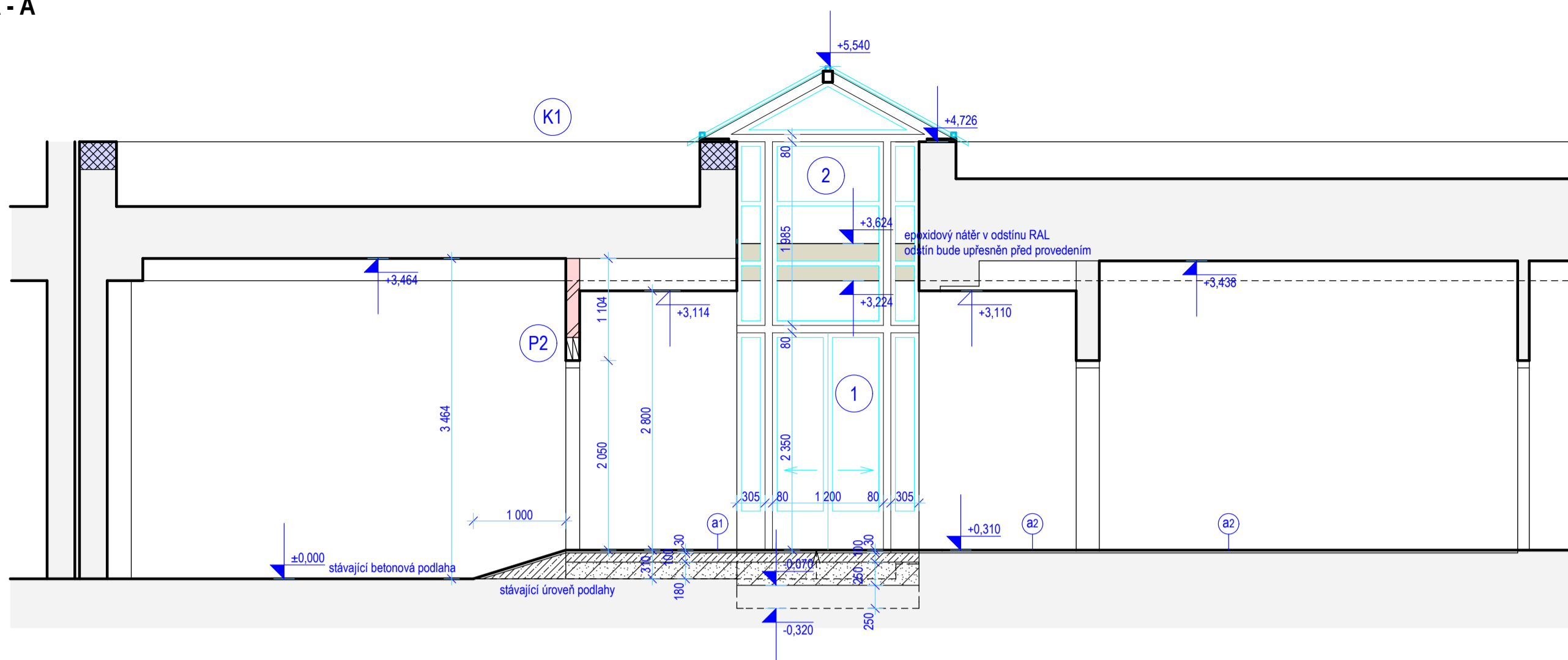
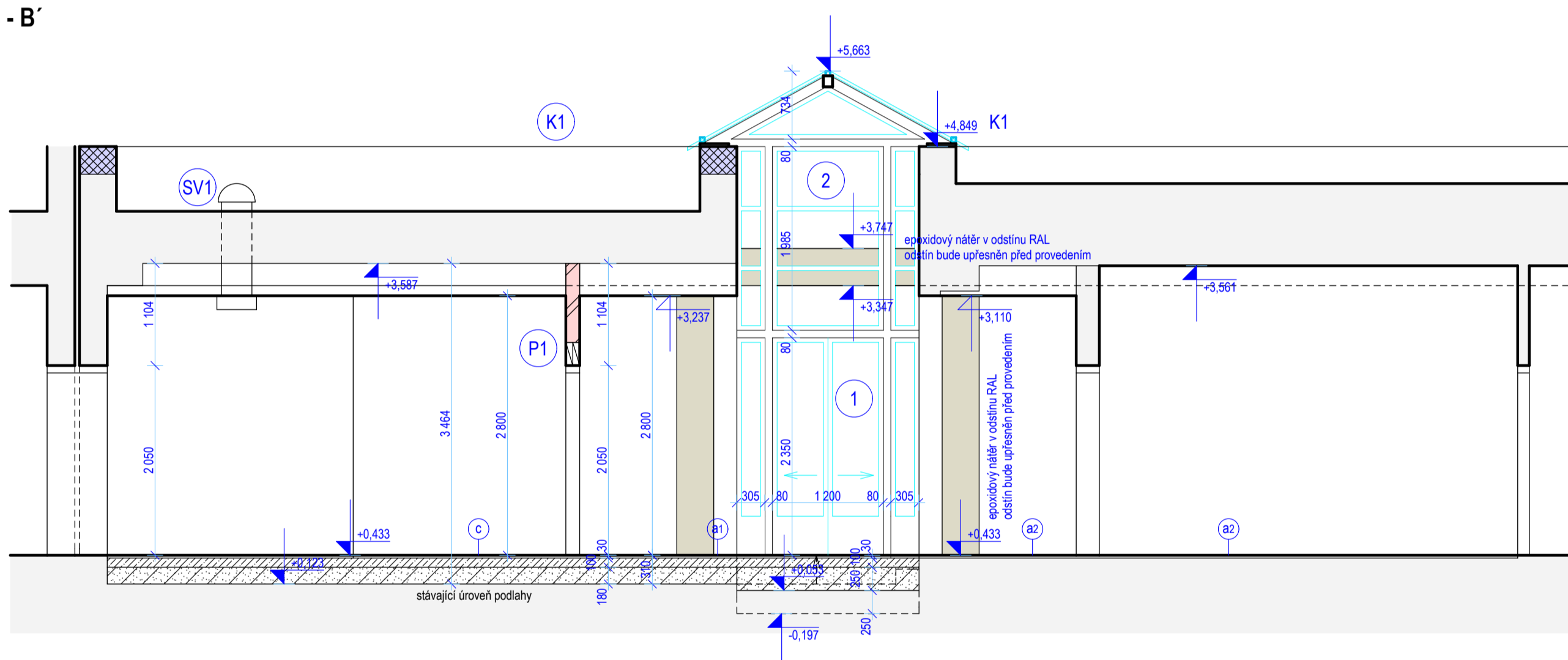


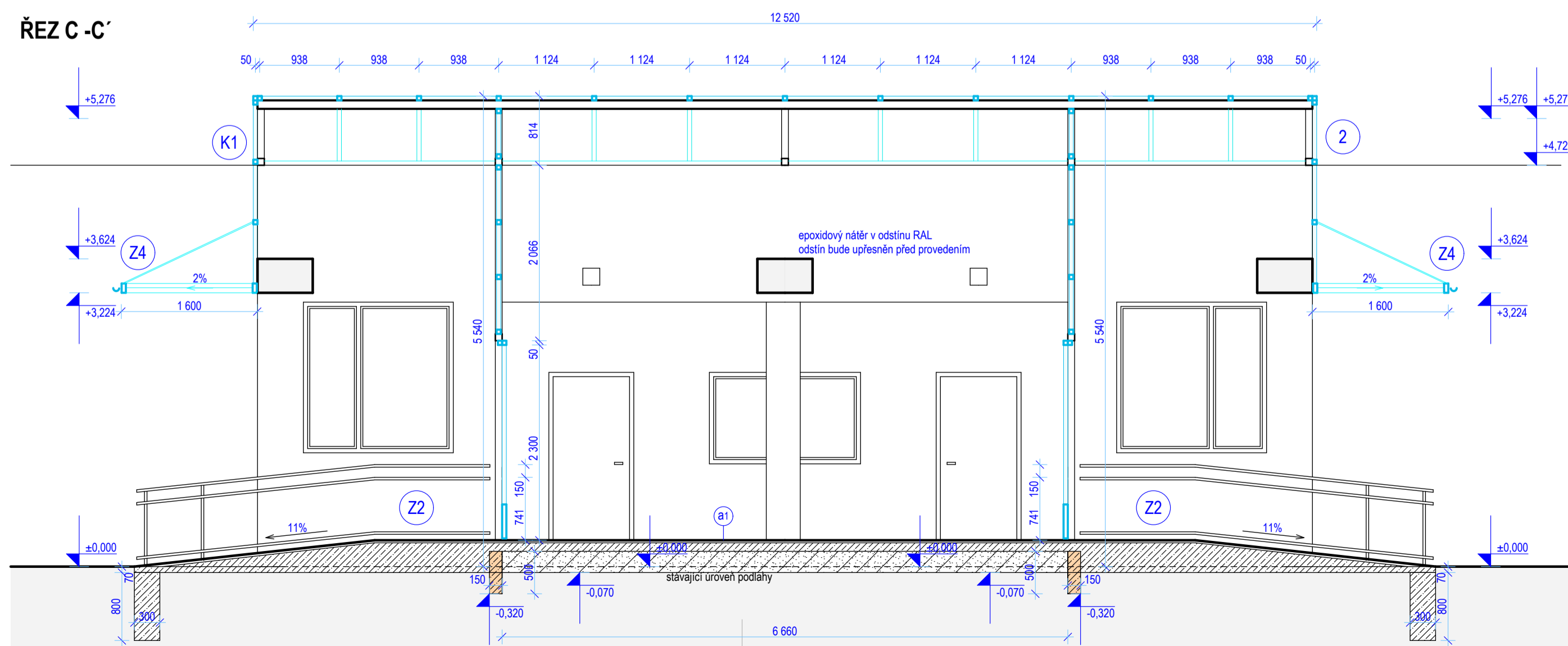
ŘEZ A - A'









ŘEZ B - B'




ŘEZ C - C'



-  STÁVAJÍCÍ ZDIVO
-  PŘÍČKOVÉ ZDIVO Z POROBETONOVÝCH TVÁRNIC 150 mm VČETNĚ PŘEKLADŮ
-  BETONOVÉ ZALÉVACÍ TVÁRNICE
-  DOZDÍVKA Z BETONOVÝCH TVÁRNIC
-  BETON C 20/25, VYZTUŽENÝ KARI SÍTÍ
-  NÁSYP LIAPOR FRAKCE 16-32 A 8-16, VRSTVY SEPAROVANÉ PE FOLIÍ

Všechny kóty je nutné před realizací na stavbě přeměřit.

 RAM projekt , s.r.o. Architektonická a projekční kancelář Jugoslávských partyzánů 24, 160 00 Praha 6 tel/fax: 233 343 463 info@ramprojekt.cz		investor		Město Český Brod, nám. Husovo 70, Český Brod	
		akce	stavební úřad	Řešení vstupních, venkovních prostor a veřejných chodeb v 1NP pav. E a F v areálu nemocnice v Českém Brodě	
stupeň	DPS	obsah	ŘEZY A, B, C	měřítko	č.v.
			1:50		04
vedoucí projektant	Ing. Zora Havlíková	zak. číslo	18 006		
spolupracoval	Klára Seemannová	dat.	06/18		